



modèle à l'échelle 1/66

Imprimer sur papier 80g/dm²

SECAT L.D.45 MIDGY



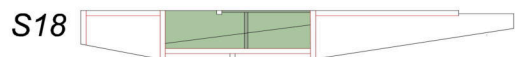
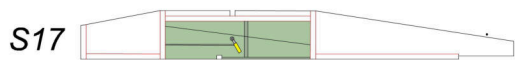
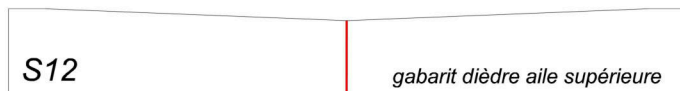
Conçu par l'ingénieur Louis Delasalle, le LD45 ((pour Louis Delasalle 1945), il fut exposé au XVII salon de l'Aéronautique en 1946 au Grand Palais parisien.

Malgré son aspect quelque peu "rétro", même pour l'époque, l'appareil a fait l'objet d'une recherche aérodynamique poussée qui lui vaut d'être qualifié par ses concepteurs de "réalisation moderne" suivant une formule classique.

Le modèle présenté est le n°2, restauré par Robert Planchais, il est équipé d'un moteur Walter "Mikron" de 60CV et effectua son nouveau premier vol en 1957.

Il vola pour la dernière fois en mai 1983 et fut offert par Robert Planchais au musée régional de l'air d'Angers.

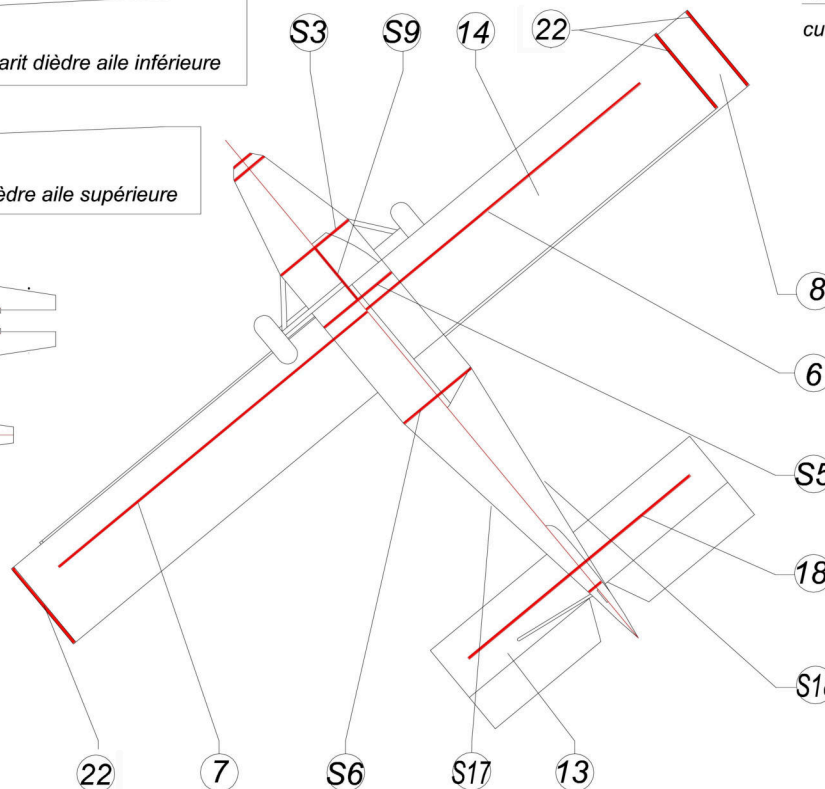
Le surnom de "Midgy" et le nom quelque peu anglicisé de la société MDG (matériel Denis Gruson) dont Louis Delasalle était le directeur technique.



S15 CARACTERISTIQUES

Envergure aile sup 5.38m
 Envergure aile inf 5.90m
 longueur (estimée) 4.28m
 Hauteur (estimée) 2.10m

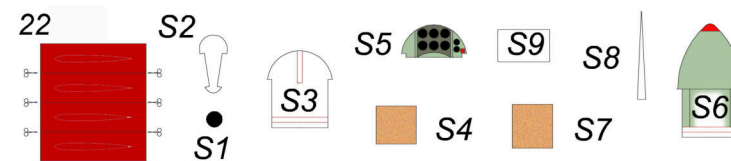
- * intercaler feuille de bristol
- C rouler et coller bord à bord
- couper
- # délaminer ou réimpression papier 80g
- ∠ plier
- * renfort bristol
- ** renfort carton 0.6mm
- *** renfort carton 1mm
- replier sur lui même
- ⊙ enrôler



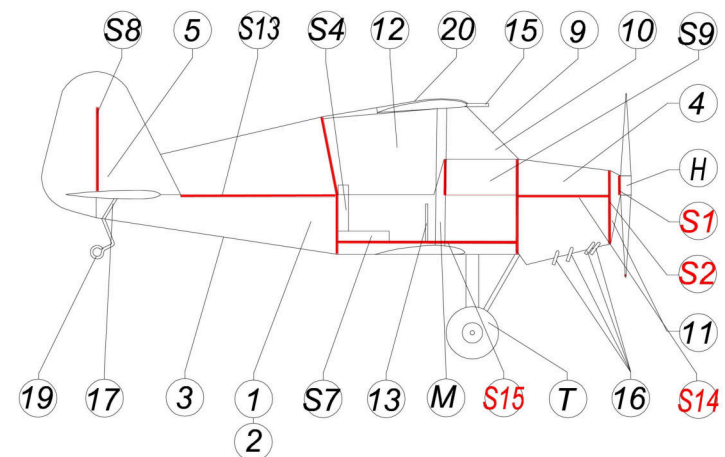
Récapitulatif tiges

cuivre ou cap 6/10 rep: 6 - 7 - T5 - T7 - T9 cap 3/10 rep: 13 - 17 - 19 - T6 - Ma

S (structure) contrecoller sur carton 0.6mm



22 est à coller aux extrémités des ailes et à découper suivant le contour du profil



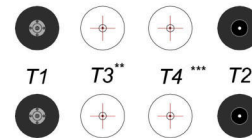
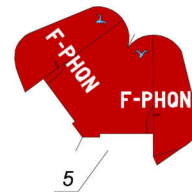
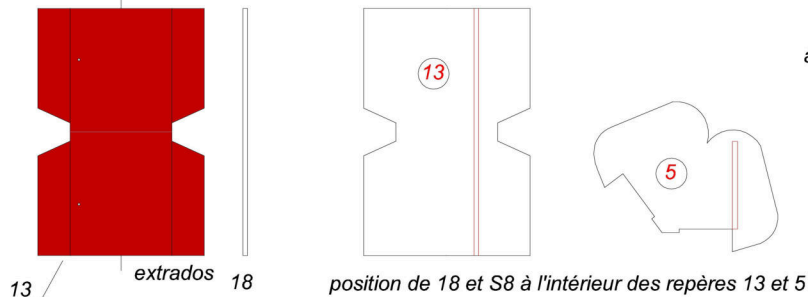
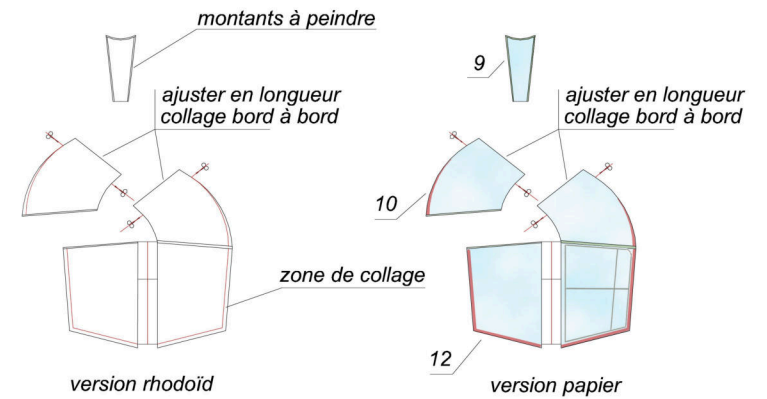
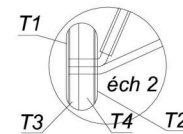
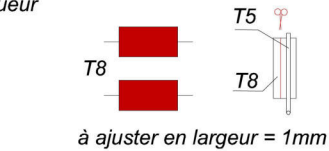
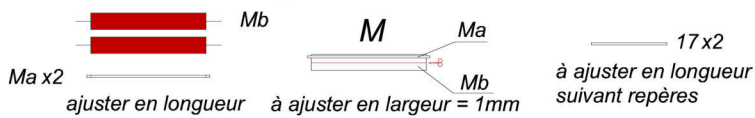
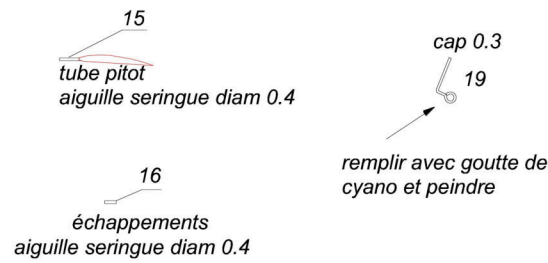
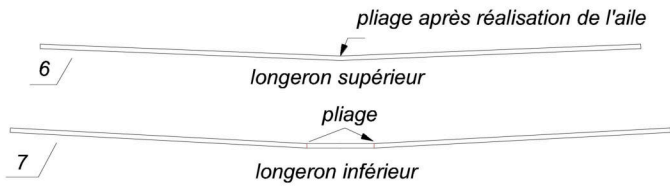
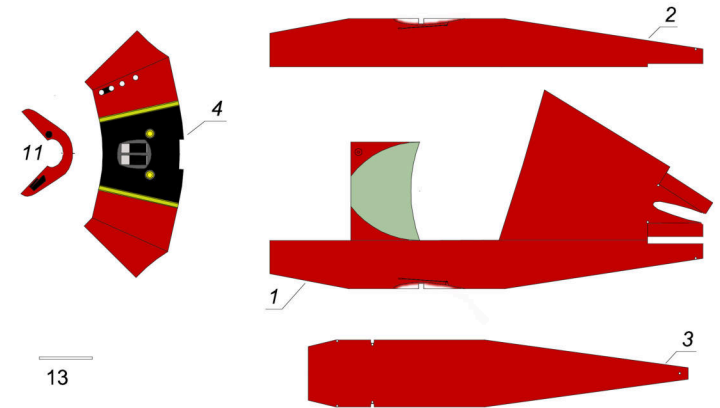
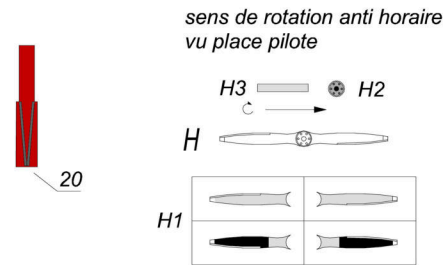
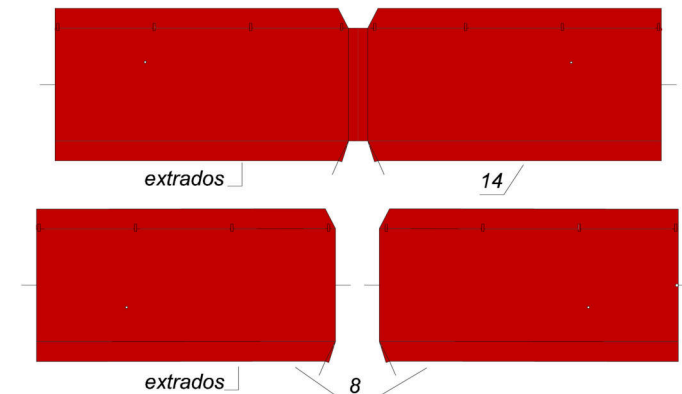
Le hangar aux souvenirs

Toute reproduction, modification, même partielle, autre qu'à l'usage purement privé et sans l'accord de l'auteur est interdite.

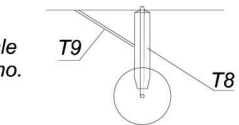
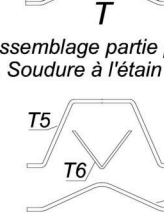
PLANCHE 1/2

conception Philippe RENNESSON
[http:// www.criquet11.eklablog.fr](http://www.criquet11.eklablog.fr)

SECAT L.D.45 MIDGY



* Assemblage partie principale
du train. Soudure à l'étain ou cyano.



noter l'angle de T8
perpendiculaire au fuselage

NOTA: pour le haubannage, se référer à la photo de la page 1/2.

Le hangar aux souvenirs