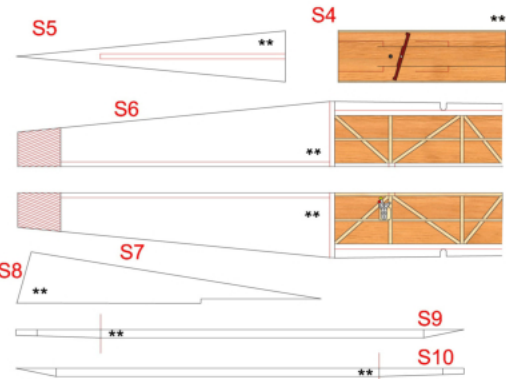
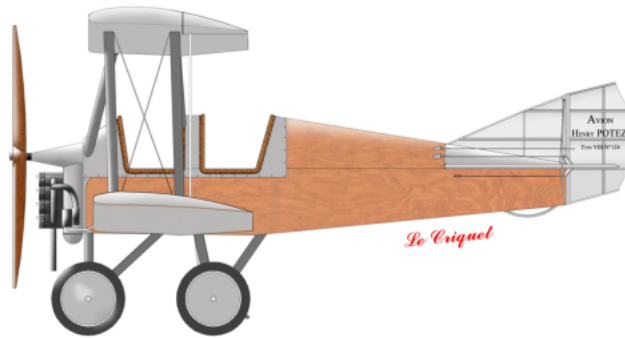




POTÉZ VIII

PROTOTYPE

"Zizi"

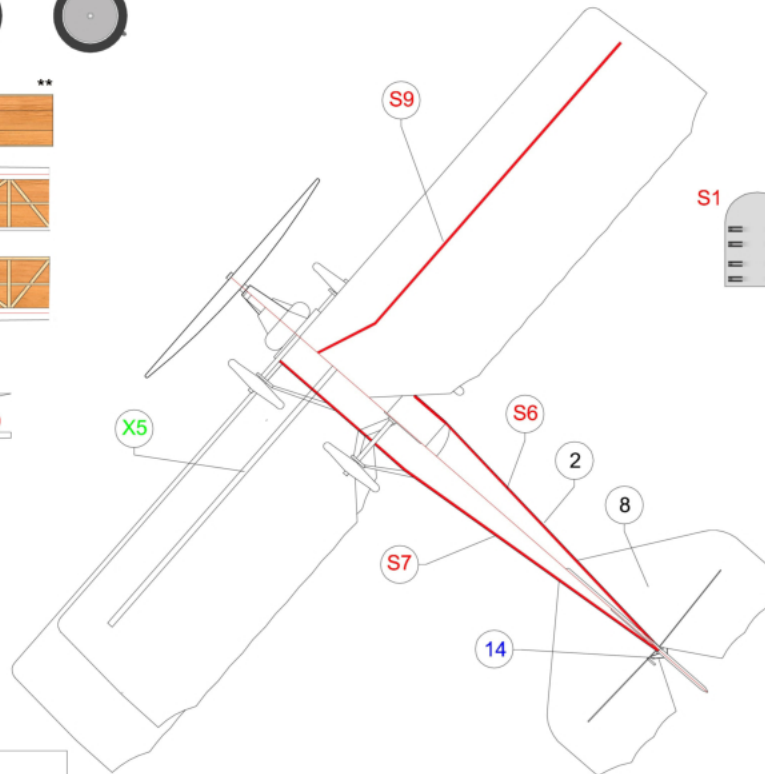


CARACTERISTIQUES

Moteur Potez Coroller de 50ch
 Envergure 7.90m
 Longueur 5.55m
 Surface 19m²
 Masse totale 954kg
 Vitesse max. 120 km/h

Signification des symboles

- ⊗ intercaler feuille de bristol
- ⊙ rouler et coller bord à bord
- ⊖ enrouler
- ⊕ ceintrer
- # délaminer ou réimpression papier 80g
- * renfort bristol
- ** renfort carton 0.5mm
- *** renfort carton 1mm
- replier sur lui même
- ✂ couper



modèle à l'échelle 1:66

Imprimer sur papier 130g

Avec ses deux places en tandem, le Potez VIII, baptisé "Zizi", fut le premier avion de tourisme, conçu comme tel, AU MONDE.

Appareil 100% Potez, y compris le moteur. Ce dernier est particulièrement original. Le moteur étant positionné verticalement, il entraîne l'hélice par l'intermédiaire d'un renvoi d'angles à 90°.

Seul le prototype en fut équipé. Pour des raisons de fiabilité, le moteur fera vite place à des moteurs en étoile ou rotatifs plus conventionnels.

Le Potez VIII fut décliné en plusieurs versions: biplace tandem ou côte à côte à train classique, hydravion et même planeur.

L'appareil effectua son premier vol le 9 avril 1920.

Au total, une trentaine d'appareils furent construits.

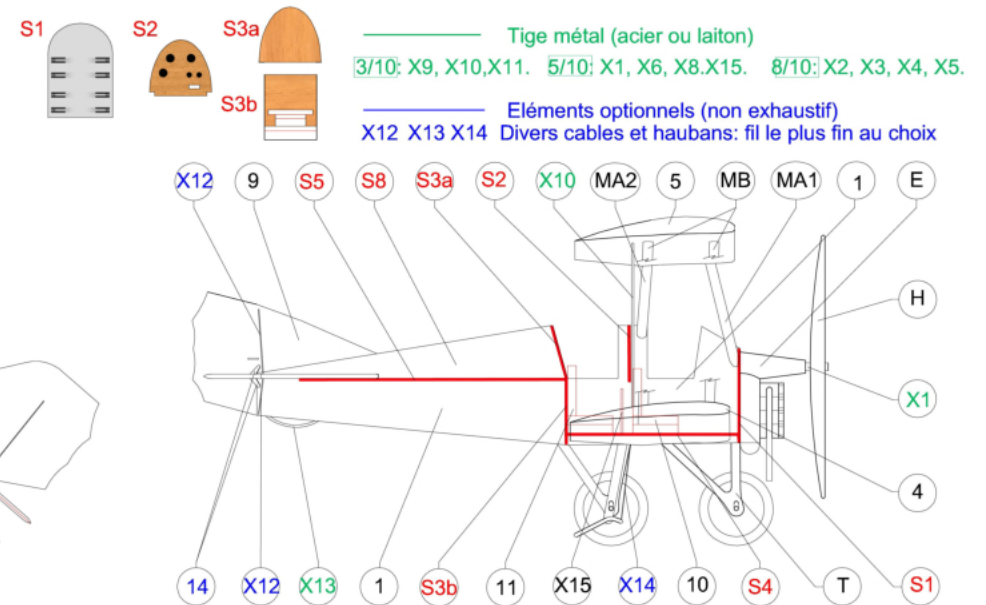
S1 à S10 Structure: coller sur carton fort 0.5mm

— Tige métal (acier ou laiton)

3/10: X9, X10, X11. 5/10: X1, X6, X8, X15. 8/10: X2, X3, X4, X5.

— Eléments optionnels (non exhaustif)

X12 X13 X14 Divers cables et haubans: fil le plus fin au choix



Pour plus de clarté, les mâts de la cabane (repère MB) sont partiellement représentés, et le train (repère T) en demi vue intérieure gauche uniquement.

INFOS COMPLEMENTAIRES
<http://www.criquetaero.fr>

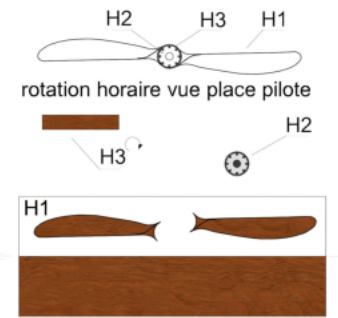
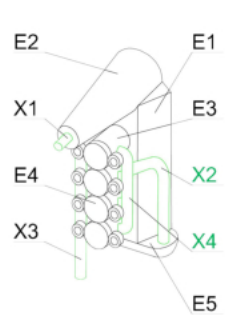
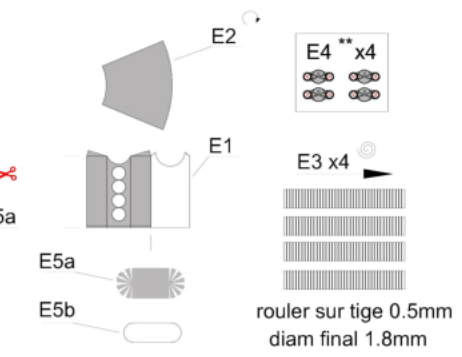
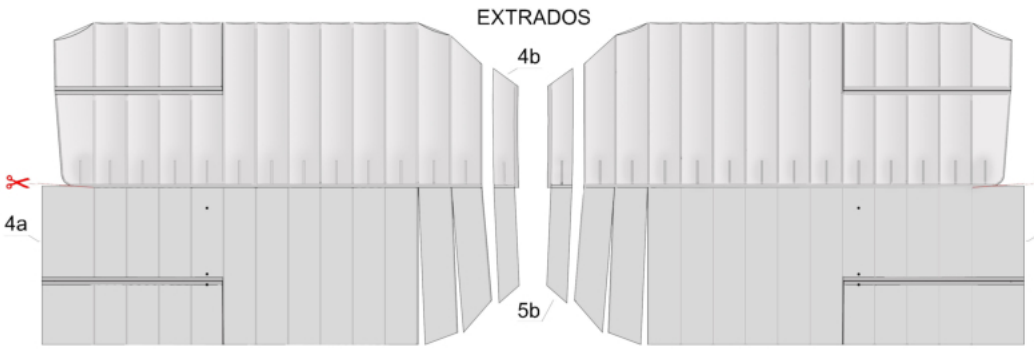
Belles "plumes" françaises du temps passé

Toute reproduction, modification, même partielle, autre qu'à l'usage purement privé et sans l'accord de l'auteur est interdite.

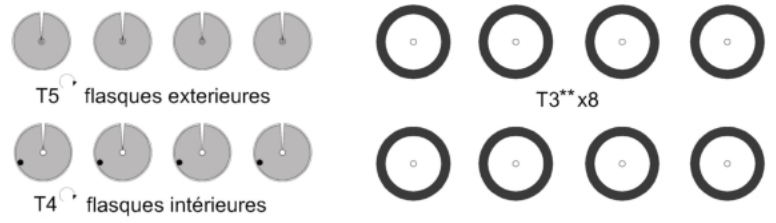
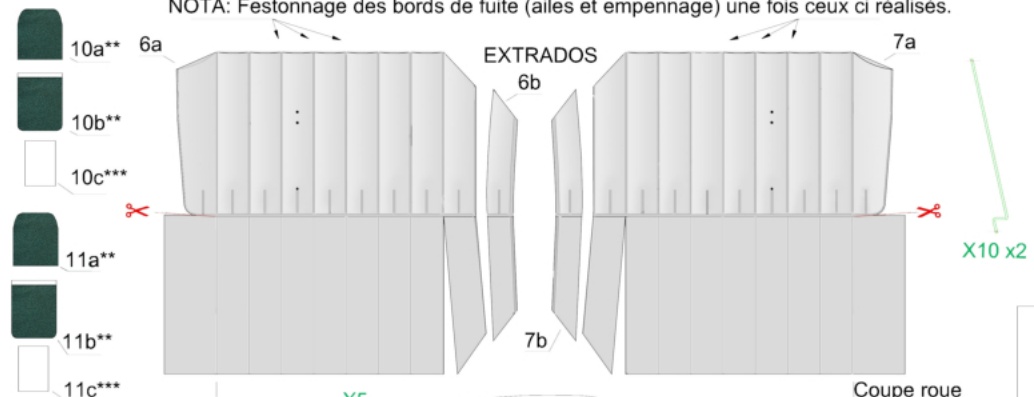
POTÉZ VIII

modèle à l'échelle 1:66

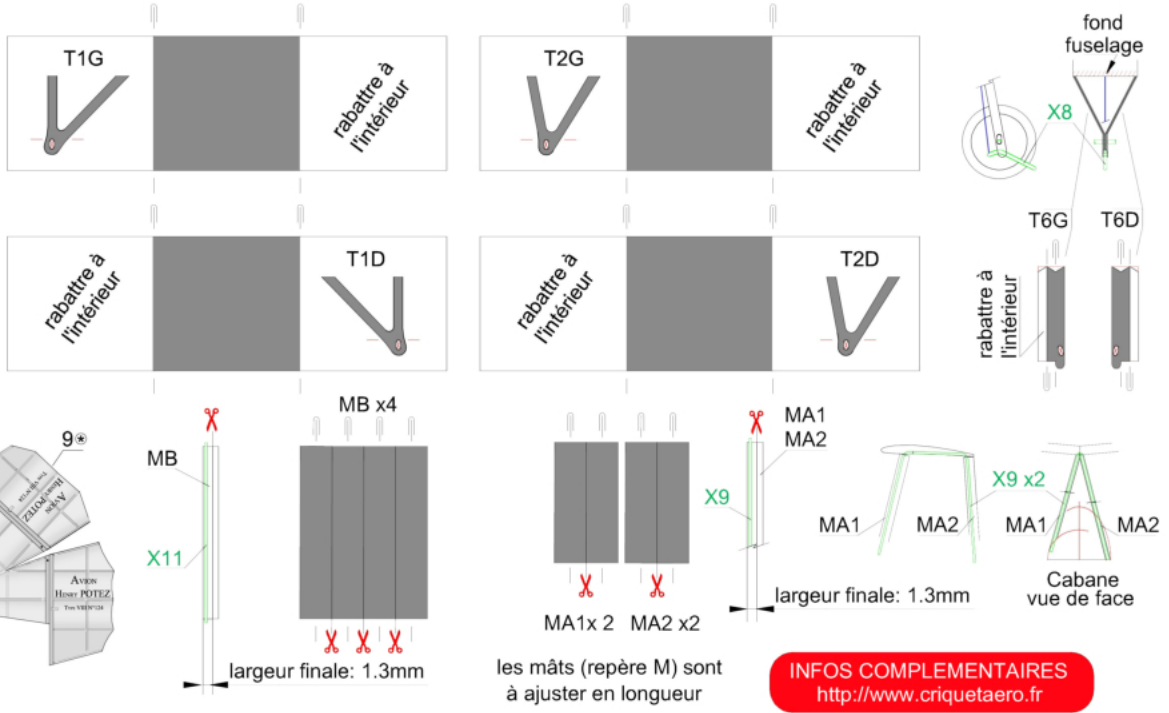
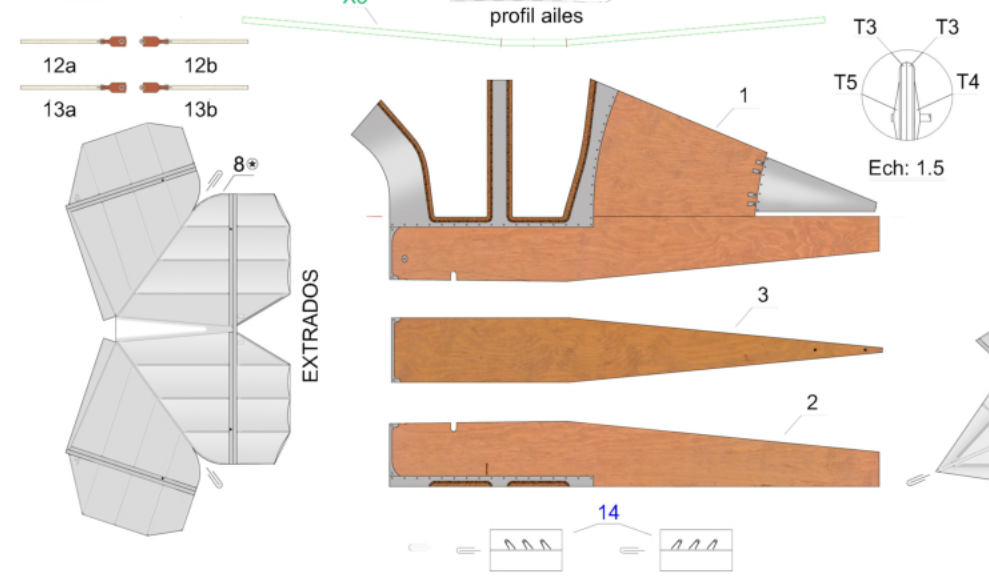
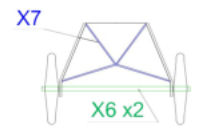
Imprimer sur papier 130g



NOTA: Festonnage des bords de fuite (ailes et empennage) une fois ceux ci réalisés.



Tout dessins échelle 1 sauf si spécifié



INFOS COMPLEMENTAIRES
<http://www.criquetaero.fr>

Belles "plumes" françaises du temps passé

Toute reproduction, modification, même partielle, autre qu'à l'usage purement privé et sans l'accord de l'auteur est interdite.

