



modèle à l'échelle 1/66

Imprimer sur papier 80g/dm²

NIEUPORT II

15

2016

Ce qui n'était pas encore officiellement le "NIEUPORT II" fit ses premiers vols aux mains d' Edouard Nieuport en janvier 1910. Sous le numéro de course 48, toujours aux mains d' Edouard Nieuport, il participa, en juillet 1910, à la deuxième semaine d' aviation en Champagne. Il s'y fit remarquer en se faisant chronométrer à la vitesse appréciable de 84km/h, ceci compte tenu de la faible puissance de son moteur Darracq.

Récapitulatif tiges

cap 3/10 rep: 16 - M3

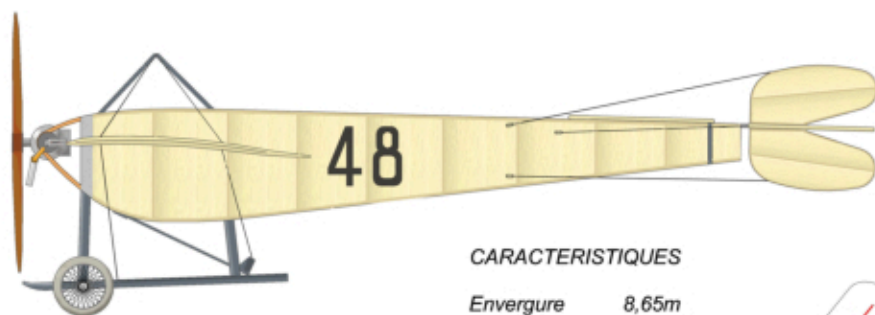
cap 5/10 rep: 3 - 5 - 8 - T5

cap 6/10 rep: T3 - T4 - T6

cap 8/10 rep: S7 - T2

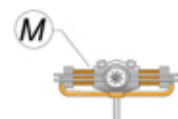
cap 10/10 rep: M7 - T1

cuivre 6/10 rep: M8



CARACTERISTIQUES

Envergure 8,65m
Longueur 8,00m
Surface 16m²
Masse à vide 240kgs
V max. 84km/h



Evocation du moteur DARRACQ 24cv

S (structure) contre coller sur carton 1mm



S5



S6



S1



SUP

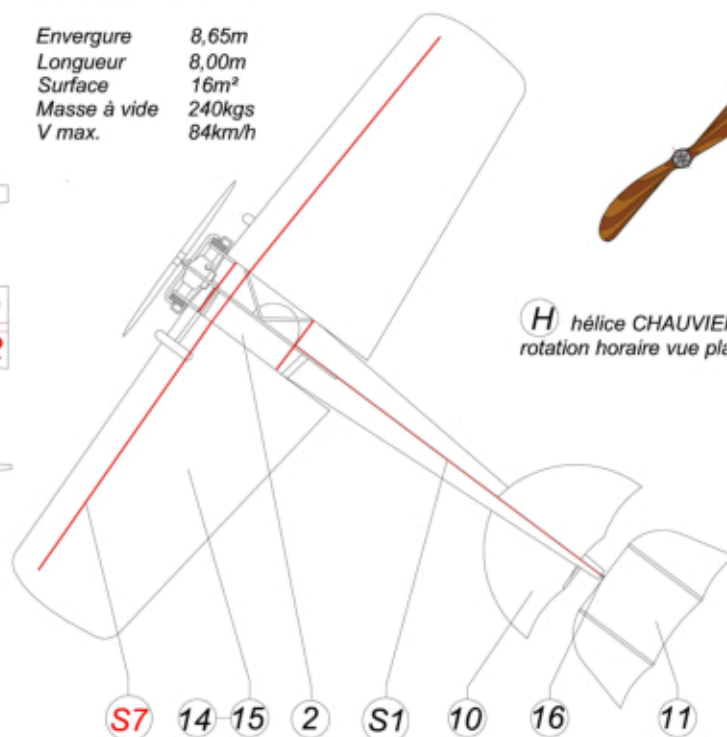
S2



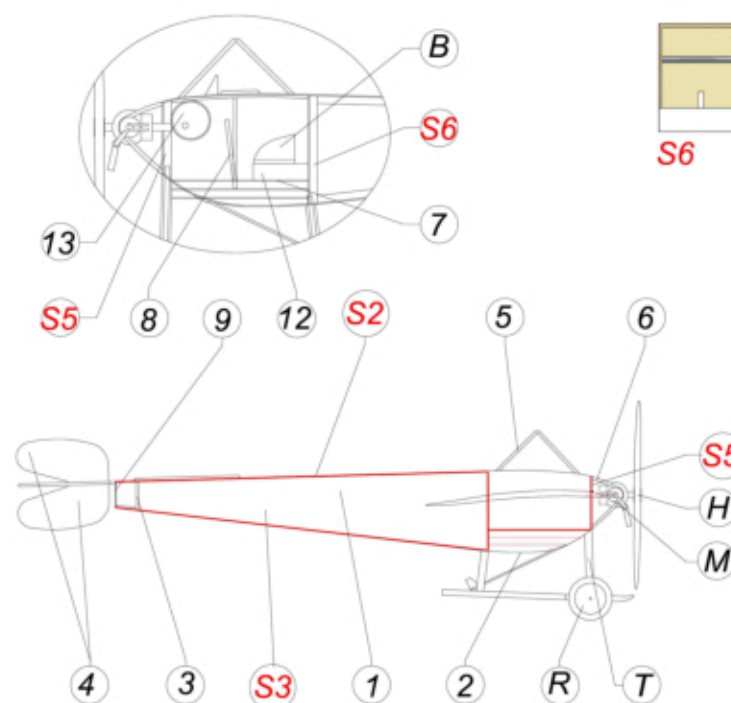
INF

S3

- * intercaler feuille de bristol
- C rouler et coller bord à bord
- couper
- # délaminer ou réimpression papier 80g
- * renfort bristol
- ** renfort carton 0.5mm
- *** renfort carton 1mm
- replier sur lui même
- ⊗ enrouler



H hélice CHAUVIERE rotation horaire vue place pilote



voir détail page 2

Le hangar aux souvenirs

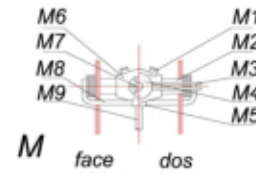
Toute reproduction, modification, même partielle, autre qu'à l'usage purement privé et sans l'accord de l'auteur est interdite.

PLANCHE 1/3

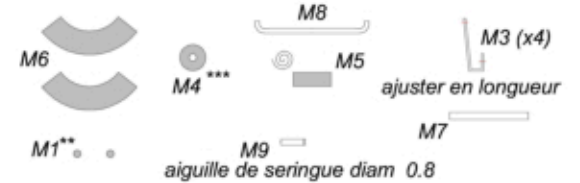
conception Philippe RENNESSON

[http:// www.criquet11.eclublog.fr](http://www.criquet11.eclublog.fr)

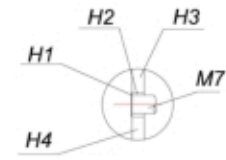
NIEUPORT II



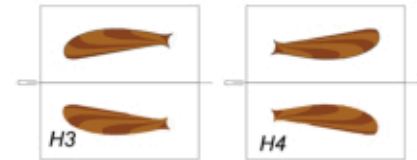
Imprimer sur papier 160g/m²



voir planche 3 pour la mise en forme du moteur

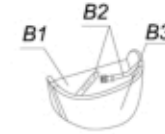
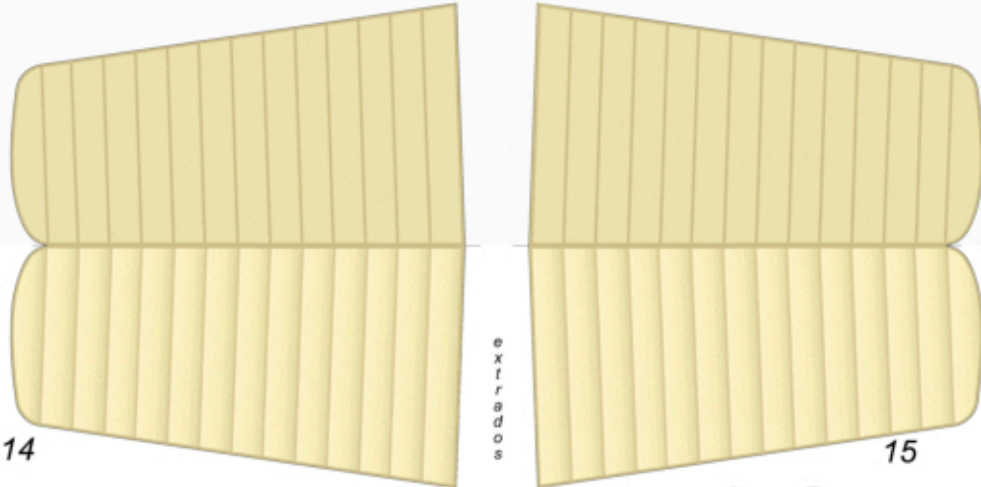


coupe centre hélice moyeu H2 collage cyano sur axe M7

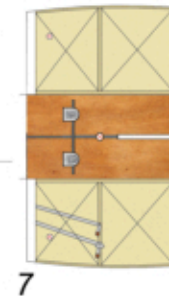
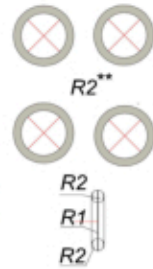
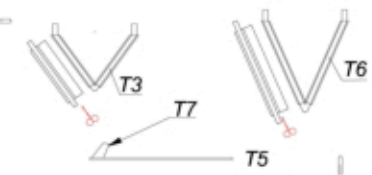
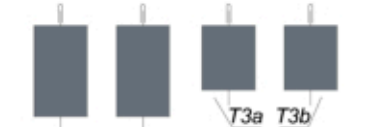
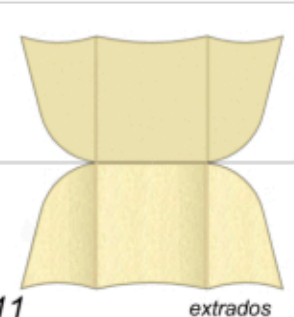
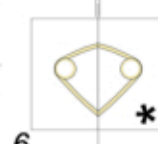
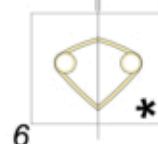


S7

légère flèche (// au bord d'attaque) à donner au montage.



12**



extrados



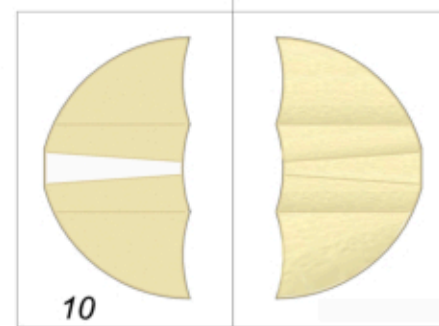
16

8

5 (x4) gris foncé

9

13



éléments du train à peindre en gris foncé

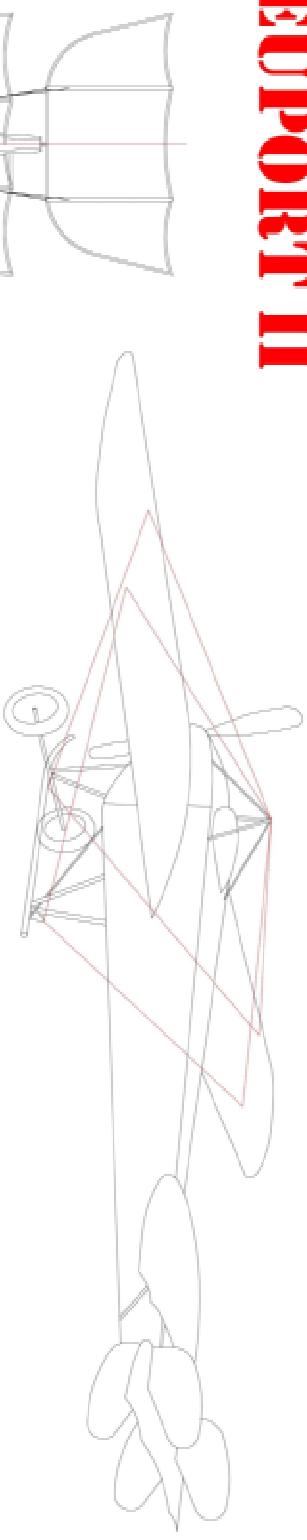
Le hangar aux souvenirs

Toute reproduction, modification, même partielle, autre qu'à l'usage purement privé et sans l'accord de l'auteur est interdite.

PLANCHE 2/3

conception Philippe RENNESSON
http://www.criquet11.eklablog.fr

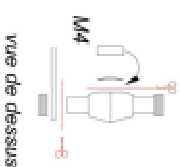
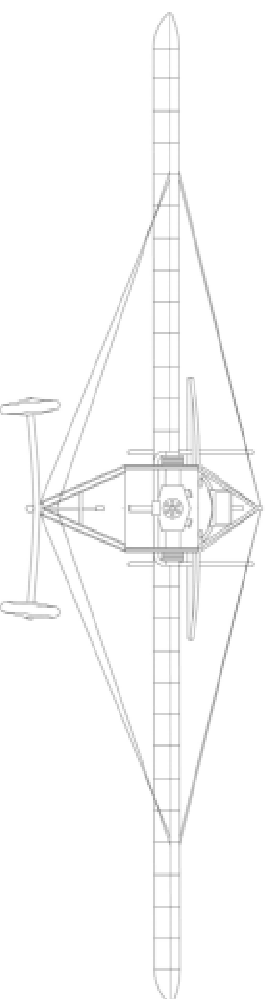
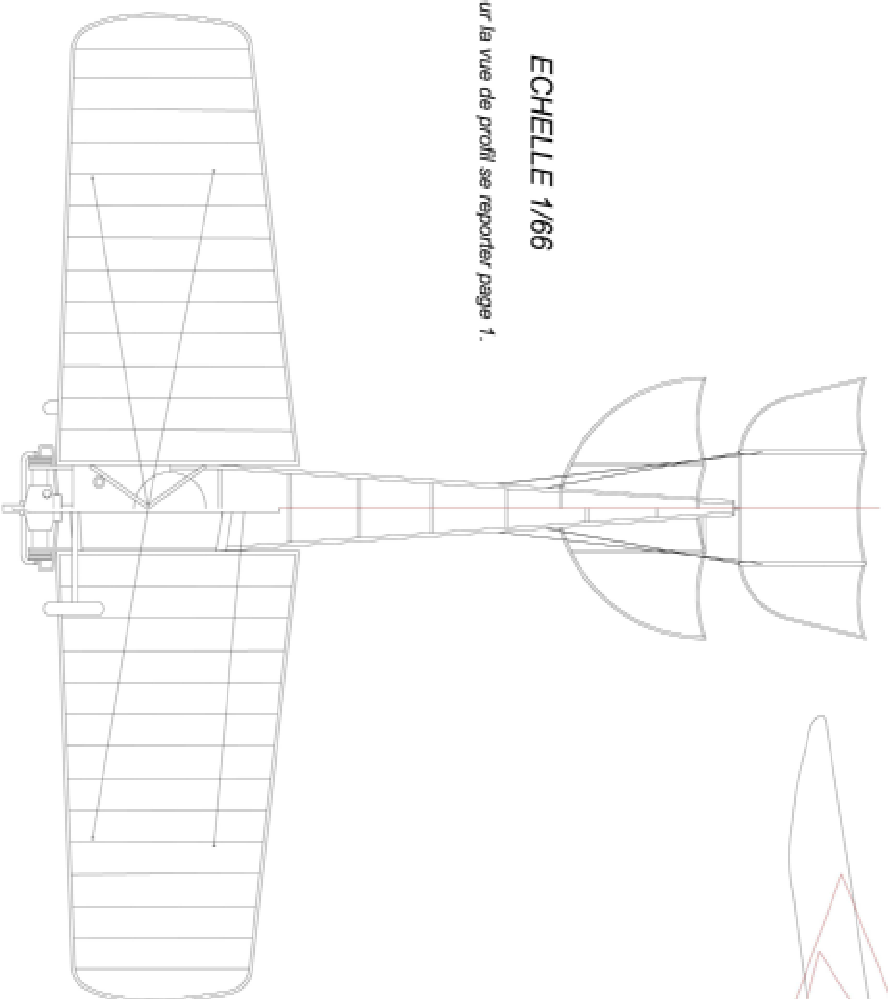
NIEUPORT II



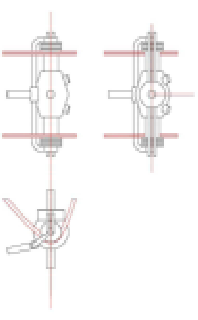
Seul est représenté le haubanage. Pour les commandes de profondeur et de direction, se référer aux vues ci-contre et à la vue de profil page 1

ECHELLE 1/66

Pour la vue de profil se reporter page 1.



séparer les tôles de cylindre et y intercaler M
Les deux demi cones M6 sont collés bord à bord et remplis de cyano liquide.
Faire un méplat qui recevra M4



QUELQUES PRECISIONS...

Une cap de 3/10 (rep 16), simule le joint universel reliant la gouverne de profondeur au fuselage. Cette gouverne est naturellement orientée vers le sol au repos.

POUR CEUX QUI VEULENT EN SAVOIR PLUS:

(liste non exhaustive)

DOCAVIA N° 39 NIEUPORT 1909 - 1950 Editions Lartière
NIEUPORT AIRCRAFT OF WW1 de J.M. Bruce

.....et mon blog dédié aux maquettes en papier.

Les hangars aux souvenirs

Toute reproduction, modification, même partielle, autre qu'à l'usage purement privé et sans l'accord de l'auteur est interdite.