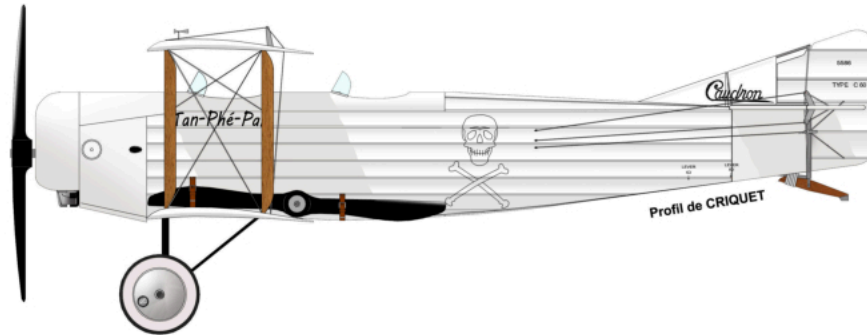




CAUDRON C60 F-AGDH Robert Landiech

modèle à l'échelle 1/66



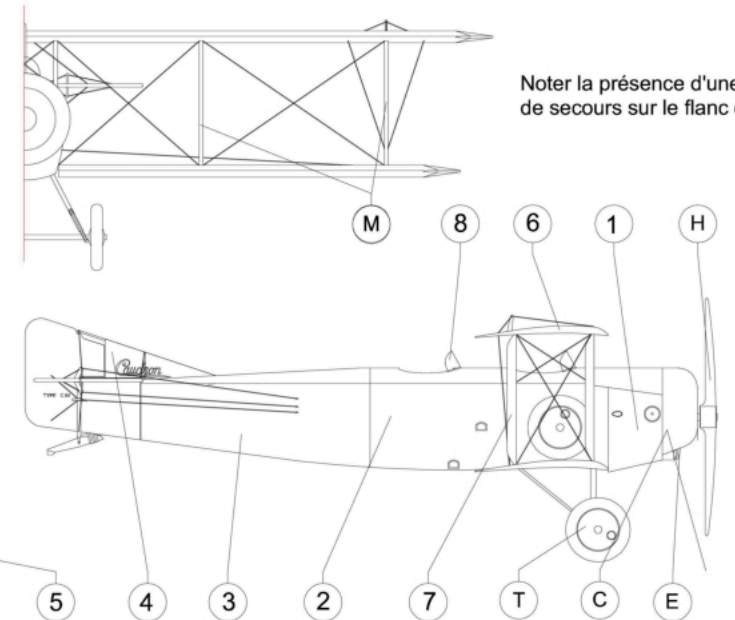
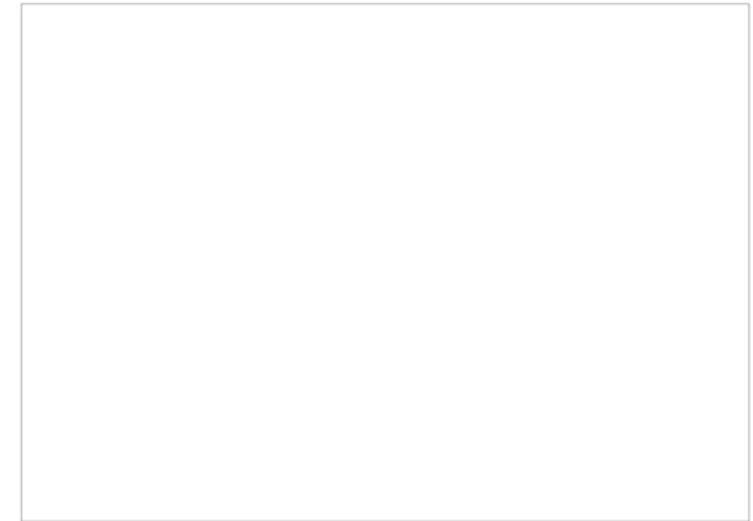
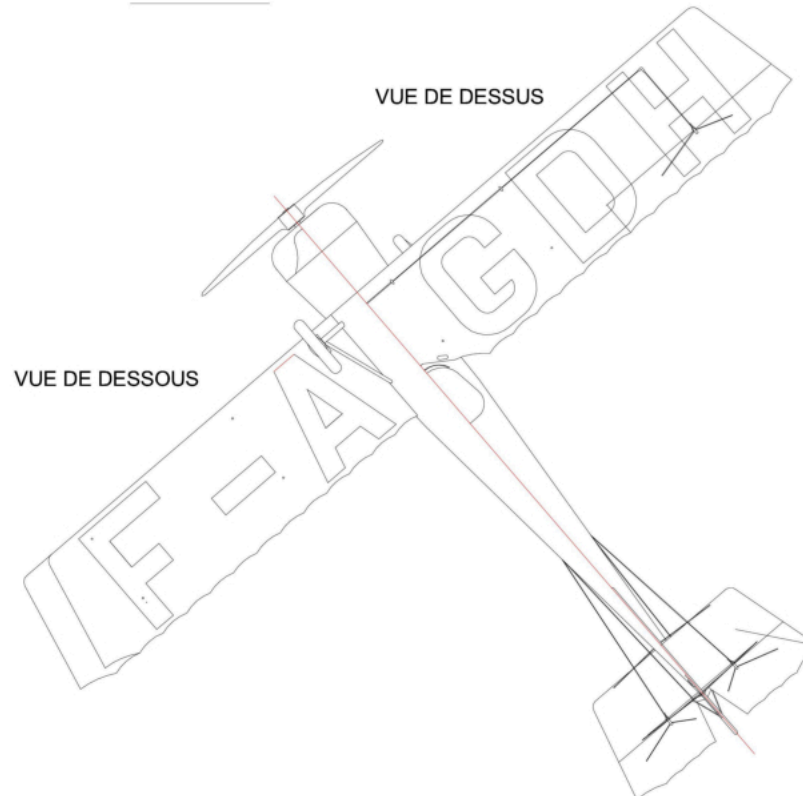
Le profil est celui de la maquette au 1/66.
Un agrandissement de 1.2 appliqué au plan ci-dessous le mettra à la même échelle que le profil.

CARACTERISTIQUES

Moteur:	Clerget 9B de 130cv
Envergure aile sup:	10,24m
Envergure aile inf:	9,52m
Profondeur ailes:	1,455m
Longueur:	7,50m
Hauteur:	2,60m
Surface portante:	26m ²
Poids à vide:	505 kg
Poids total:	862 kg
Charge alaire:	33kg/m ²
Vitesse maxi:	175 km/h
Distance décollage:	90m
Distance atterrissage:	180m

Signification des symboles

- ✱ intercaler feuille de bristol
- ⤵ rouler et coller bord à bord
- ✂ couper
- # délaminer ou réimpression sur papier 80g
- ∠ marquer le pli
- * renfort bristol
- ** renfort carton 0.5mm
- *** renfort carton 1mm
- ↪ replier sur lui même
- ⊙ enrrouler
- ↻ ceintrer



Noter la présence d'une roue de secours sur le flanc droit.

Belles "plumes" françaises du temps passé

Toute reproduction, modification, même partielle, autre qu'à l'usage purement privé et sans l'accord de l'auteur est interdite.

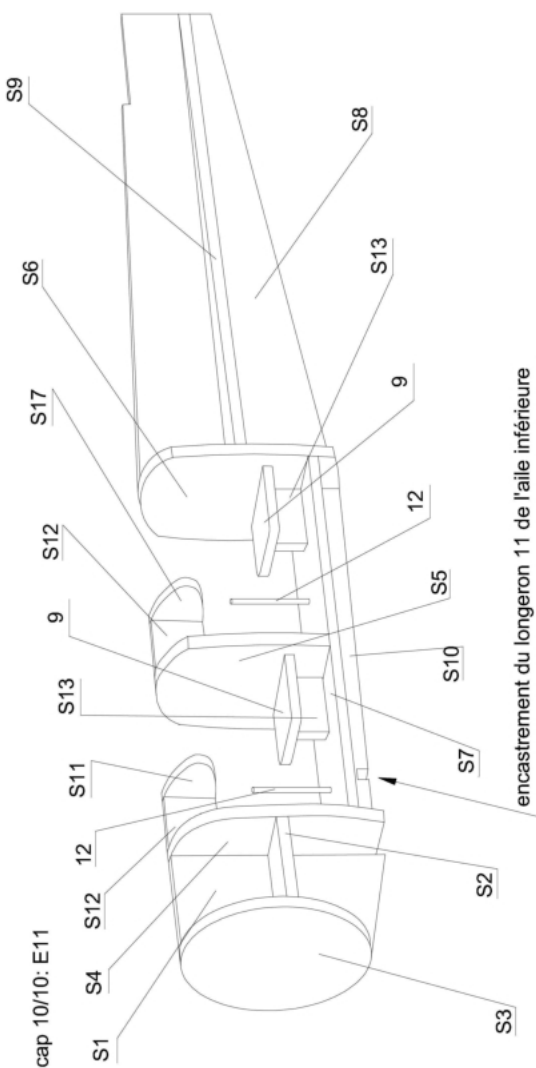
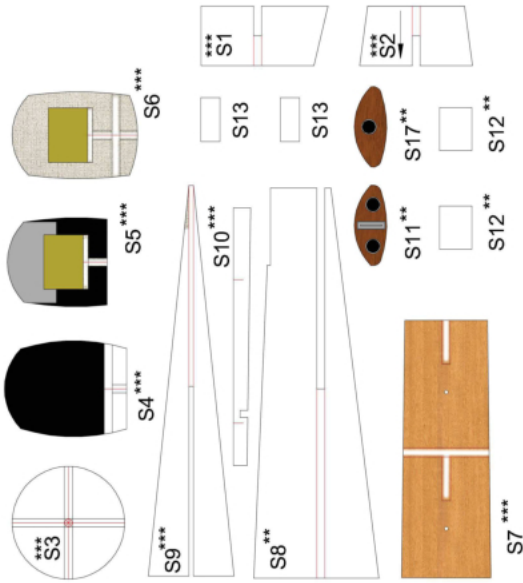
PLANCHE 1/4

INFOS COMPLEMENTAIRES
www.criquetaero.fr

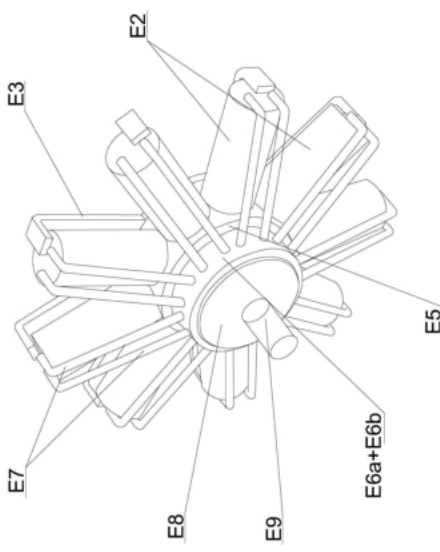
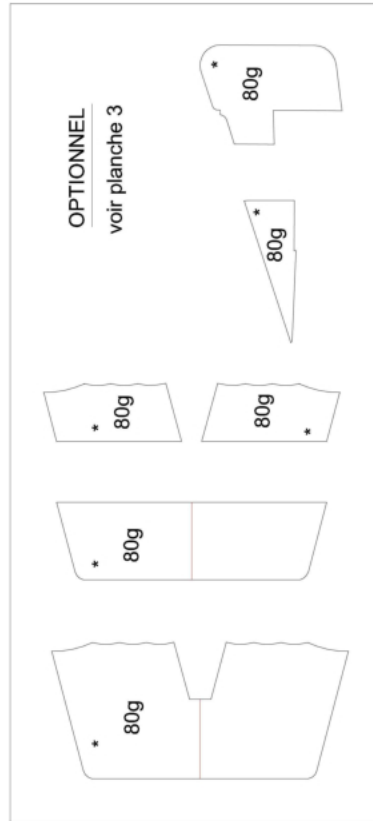
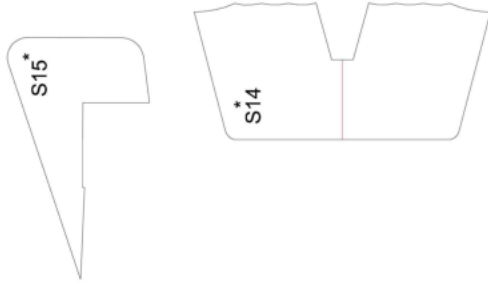
conception Philippe RENNESSON 2019

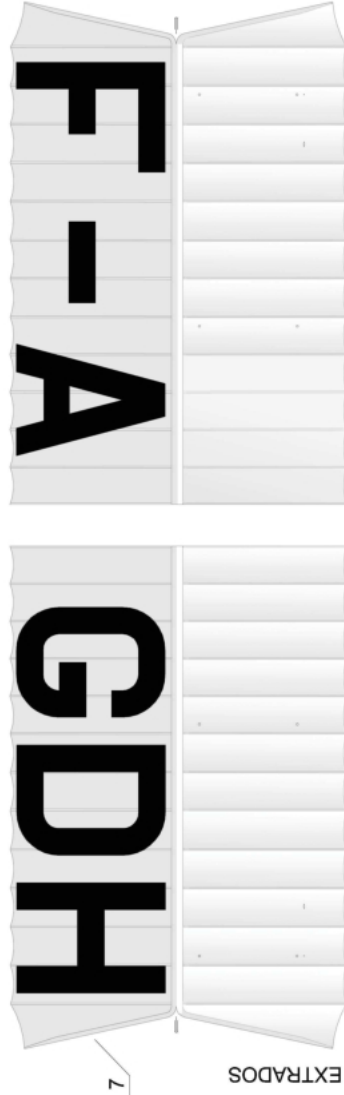
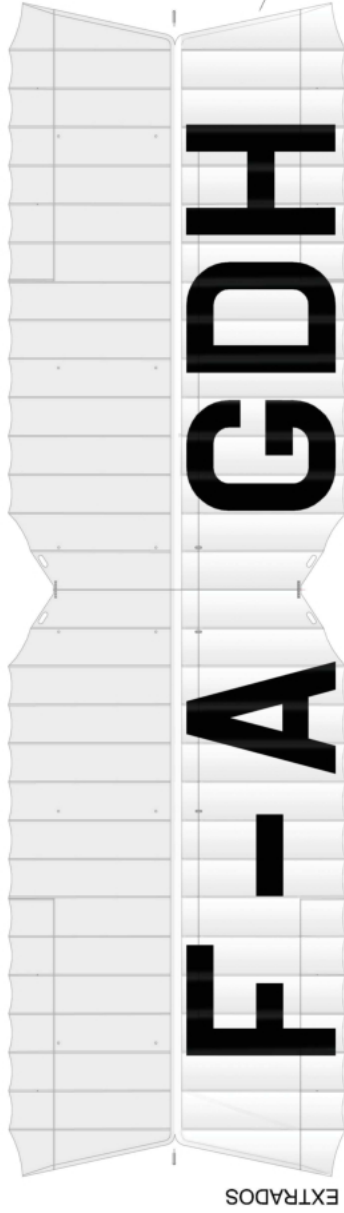
Récapitulatif tiges: cap 3/10: 6,E10,M4,T2 - cap 4/10: T5 - cap 5/10: 12,T1,T3 - cap 8/10: 10,11,T4 - cap 10/10: E11

Repère S (Structure): à contrecoller sur carton 0.5mm, doubler l'épaisseur des repères ***
 les repères S14 et S15 sont à contrecoller sur du bristol.



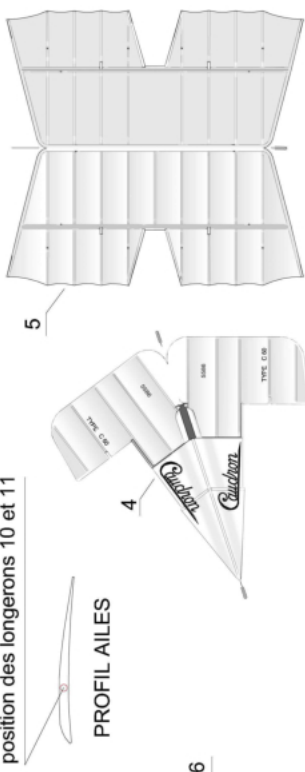
encastrement du longeron 11 de l'aile inférieure





EXTRADOS

position des longerons 10 et 11

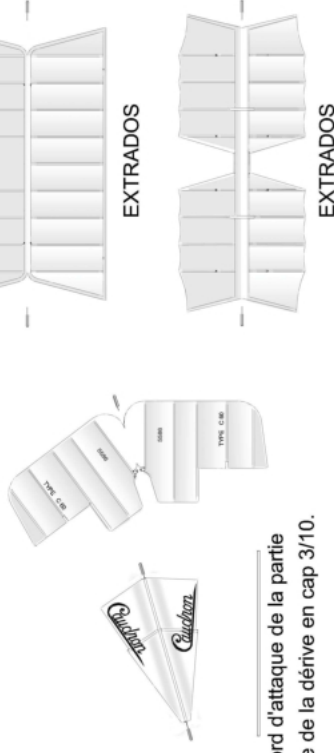


PROFIL AILES

âme bristol 0.2mm pour les empenages. Voir planche 2.

OPTIONNEL

Les gouvernes de direction 4 et de profondeur 5 sont proposées en deux parties.



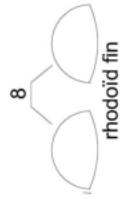
Bord d'attaque de la partie fixe de la dérive en cap 3/10.

âme bristol 0.2mm voir repères S14 et S15 planche 2/4.



A propos du haubanage

Il est particulièrement "fourmi". De ce fait, et comme pour tous les éléments optionnels proposés, se référer au plan 4 vues page 1, et aux photos sur le site criquetaero.fr



L'ouverture dans la partie basse du capot moteur C est à réaliser une fois le capot moteur assemblé

Belles "plumes" françaises du temps passé

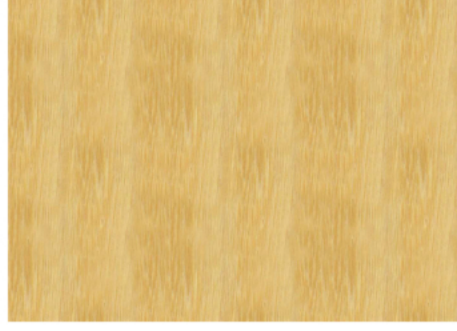
Toute reproduction, modification, même partielle, autre qu'à l'usage purement privé et sans l'accord de l'auteur est interdite.

CAUDRON C60

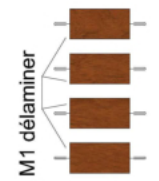
F-AGDH Robert Landiech

modèle à l'échelle 1/66

F



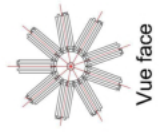
MATEREAUX CENTRAUX



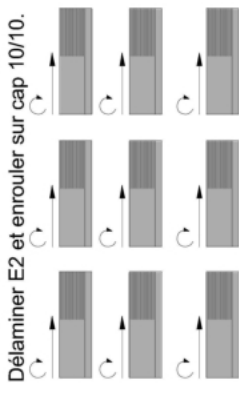
M1 délaminer
M2:cap 0.3 x4
M3 délaminer

NOTA

Le capot s'emboîte sur le couple S3. Il peut être laissé amovible pour laisser le moteur visible.

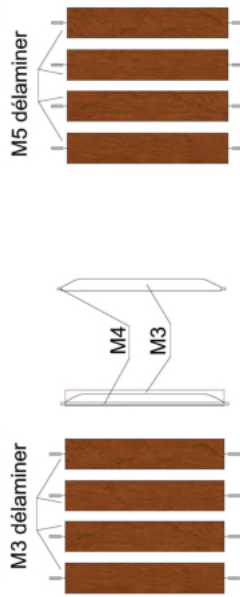


CLERGET 130cv



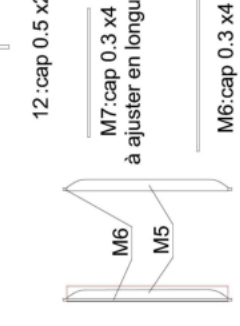
Délaminer E2 et enrouler sur cap 10/10.

MATS AVANTS

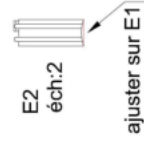


M3 délaminer
M4:cap 0.3 x4
M5 délaminer

MATS ARRIERES

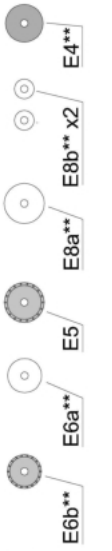


M6:cap 0.3 x4
M7:cap 0.3 x4 à ajuster en longueur
M8:cap 0.5 x2

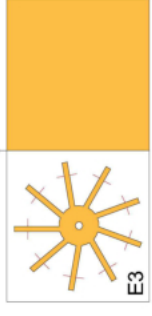


E2 éch:2

ajuster sur E1



E4**
E5
E6a**
E6b**
E8a**
E8b** x2

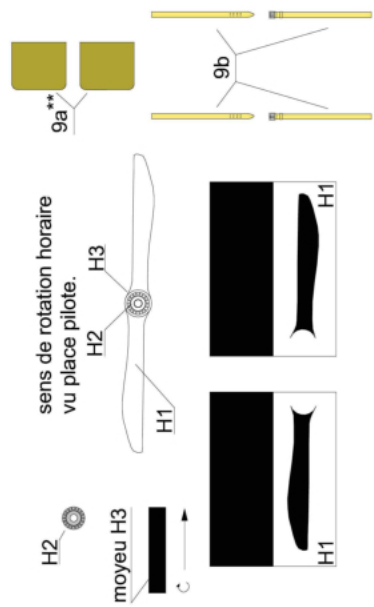


E10: cap 0.3 x18

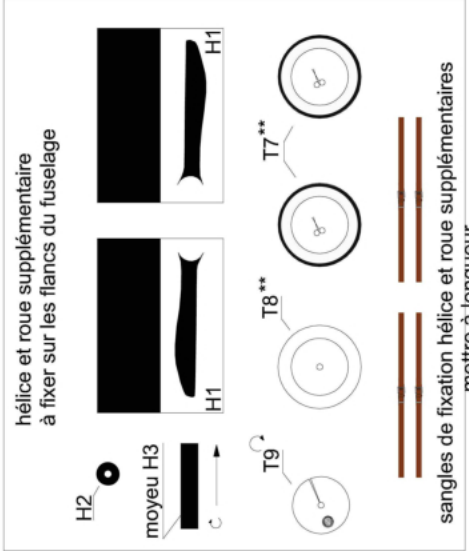
E11: cap 1mm

M4:cap 0.3 x4

M3 et M5
largeur finale 1.6



sens de rotation horaire vu place pilote.



hélice et roue supplémentaire à fixer sur les flancs du fuselage

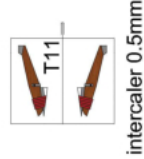
sangles de fixation hélice et roue supplémentaires mettre à longueur.

longeron aile supérieure 10 : cap 0.8 x1

longeron aile inférieure 11 : cap 0.8 x1

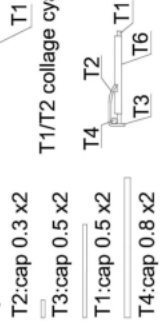
voir position des longerons dans les ailes à la planche 3.

T6 largeur finale 0.92



T6 délaminer

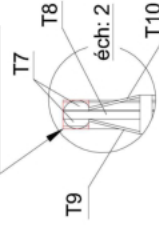
intercaler 0.5mm



T2:cap 0.3 x2
T3:cap 0.5 x2
T1:cap 0.5 x2
T4:cap 0.8 x2
T5:cap 0.4 x2 à ajuster en longueur

à ajuster en largeur suivant croquis

mettre en forme



T7 éch: 2

T8 éch: 2