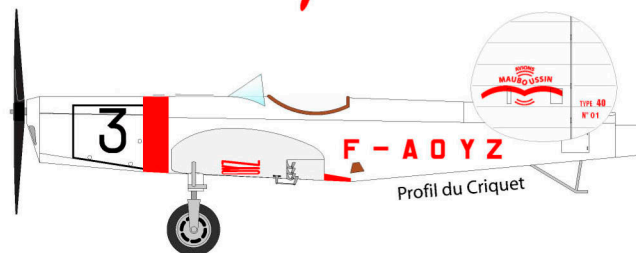




MAUBOUSSIN Type 40

Hémiptère



PROFIL DE LA MAQUETTE au 1/66

modèle à l'échelle 1/66

De la formule du planeur tandem développée par Louis Peyret, Pierre Mauboussin en approfondi la mécanique du vol aboutissant à une formule motorisée refusant toute mise en vrille.

Il créa ainsi un appareil qui facilitait l'apprentissage et permettait un vol sûr. Ce fut l'Hémiptère qui, équipé d'un moteur TRAIN de 40cv, effectua son premier vol le 25 avril 1935.

L'Hémiptère participa aux 12 heures d'Angers en 1936, où il se classa second dans la catégorie des deux litres de cylindrée.

Malheureusement, il ne suscita pas l'intérêt escompté auprès des utilisateurs potentiels. Sa cellule fut finalement détruite en 1954.

LES VUES CI-DESSOUS SONT A L'ECHELLE DU 1/66

CARACTERISTIQUES

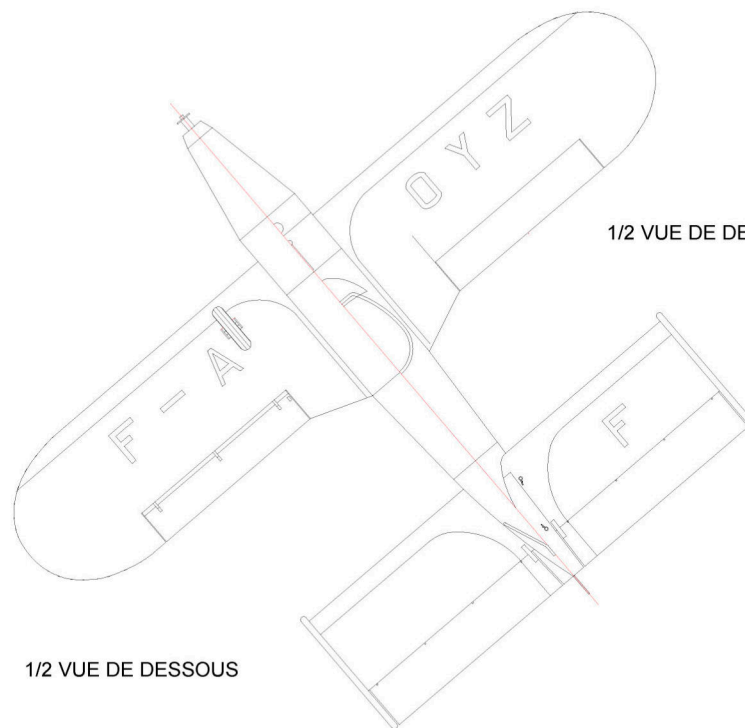
Envergure: 7m
 Longueur: 5.39m
 Hauteur: 2.12m
 Surface alaire: 12.80m²
 Poids total: 390kg

Vitesse max: 160 km/h
 Vitesse de croisière: 135km/h
 Vitesse d'atterrissage: 40km/h
 Autonomie: 4 heures
 Rayon d'action: 540km

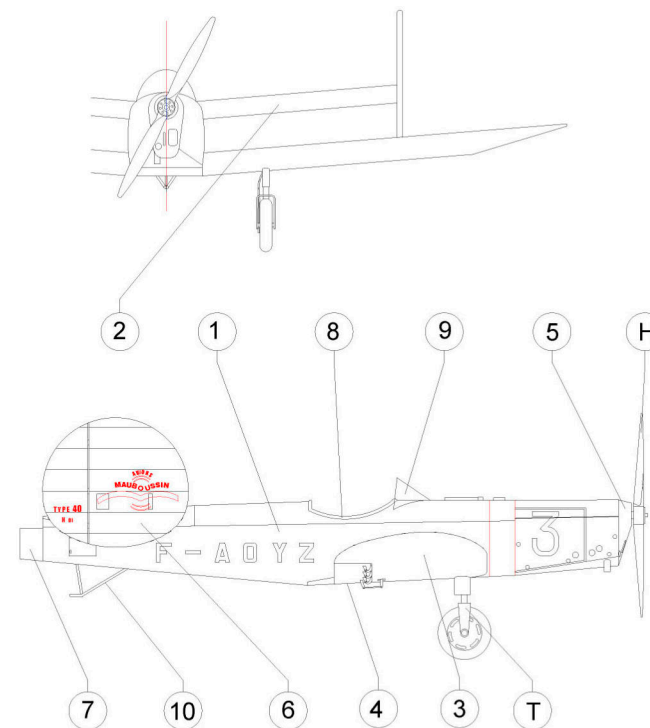
Moteur TRAIN 40cv

Signification des symboles

- ✱ intercaler feuille de bristol
- rouler et coller bord à bord
- ✂ couper
- # délaminer ou réimpression sur papier 80g
- ∠ marquer le pli
- * renfort bristol
- ** renfort carton 0.5mm
- *** renfort carton 1mm
- ≡ replier sur lui même
- ⊙ enrrouler
- ∩ ceintrer



1/2 VUE DE DESSUS



Nos belles "plumes" françaises du temps passé

Toute reproduction, modification, même partielle, autre qu'à l'usage purement privé et sans l'accord de l'auteur est interdite.

MAUBOUSSIN Type 40

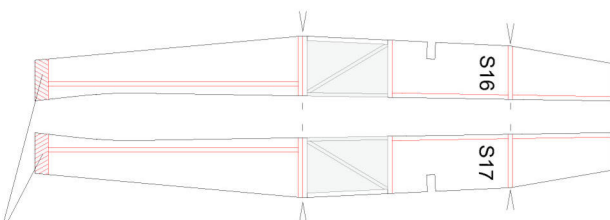
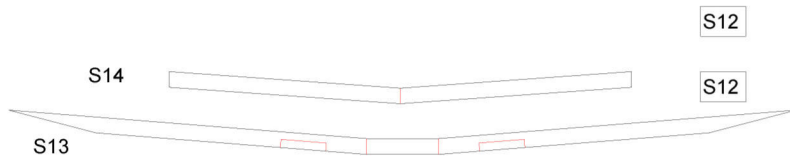
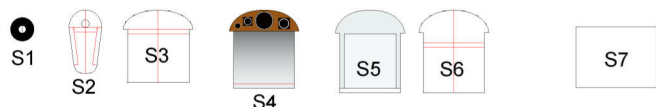
Hémiptère

modèle à l'échelle 1/66

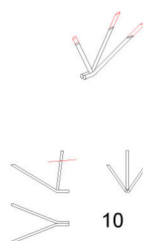
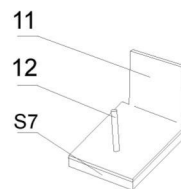
Imprimer sur papier 80g/dm²

Récapitulatif tiges: cap 5/10: rep 12, cap 8/10: repT2, cuivre 5/10: rep 10.

Repère S (Structure): à contrecoller sur carton 0.5mm, doubler l'épaisseur de S12, S13 et S14 (1mm)



biseauter ces zones et contre coller S16 et S17 à ce niveau.
Les couples sont ensuite positionnés et collés entre ces deux flancs.

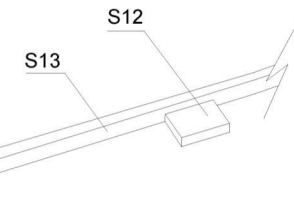
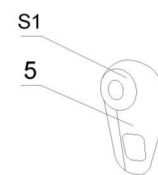
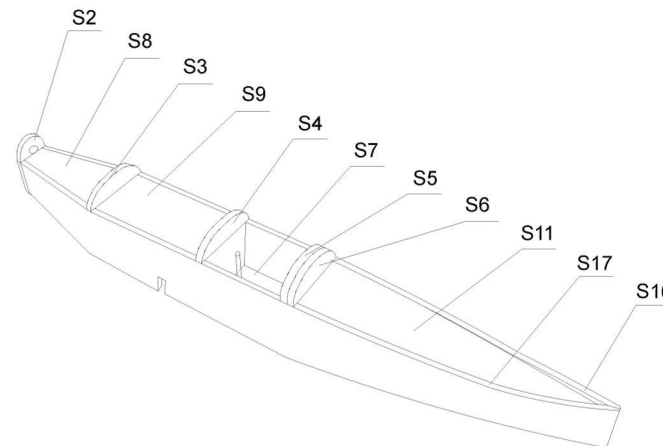


dessin 3 vues de la béquille.

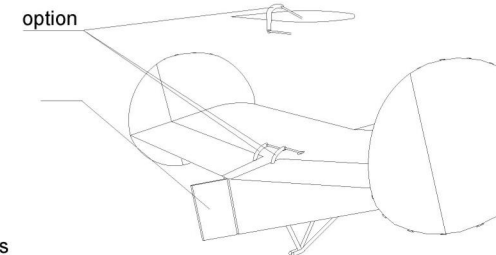
fil de cuivre Ø0.5mm
(par exemple) soudé à l'étain.

Tube "pitot" P à l'intrados de l'aile gauche

Equipements: réalisation en scratch d'après doc. photos



L'ajout de quelques équipements comme les commandes des gouvernes de l'aile arrière (ci-dessous), les commandes et articulations des ailerons de l'aile avant, ou le tube pitot par exemple, ajouteront au réalisme.



Nos belles "plumes" françaises du temps passé

Toute reproduction, modification, même partielle, autre qu'à l'usage purement privé et sans l'accord de l'auteur est interdite.

PLANCHE 2/3

INFOS COMPLEMENTAIRES
www.criquetaero.fr

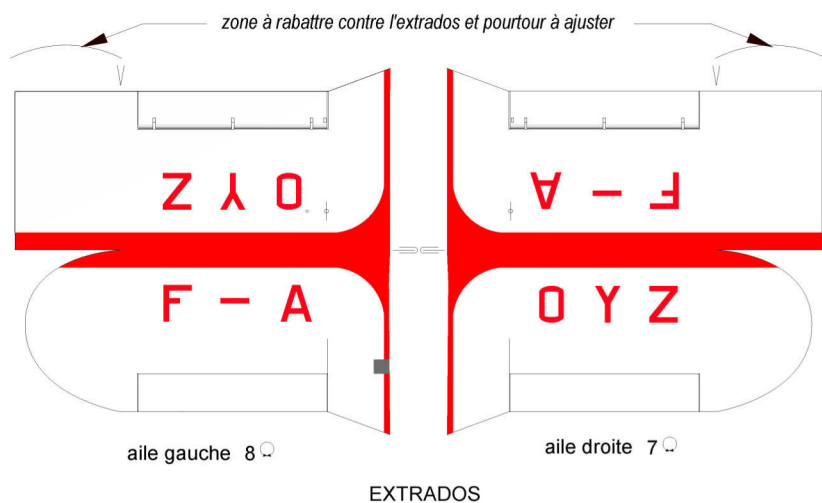
conception Philippe RENNESSON 2016
ressiné 2020

MAUBOUSSIN Type 40

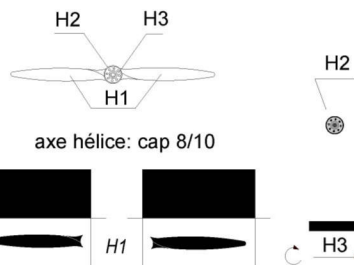
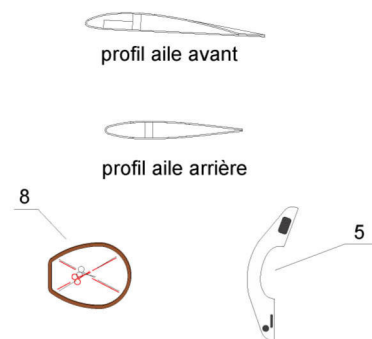
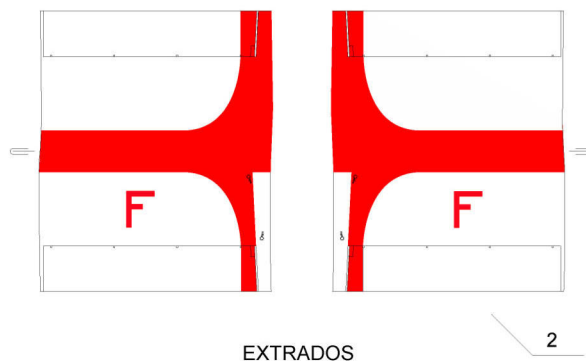
Hémiptère

modèle à l'échelle 1/66

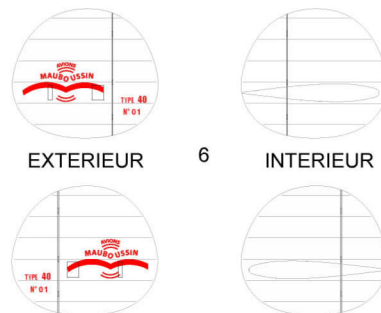
Imprimer sur papier 160g/dm²



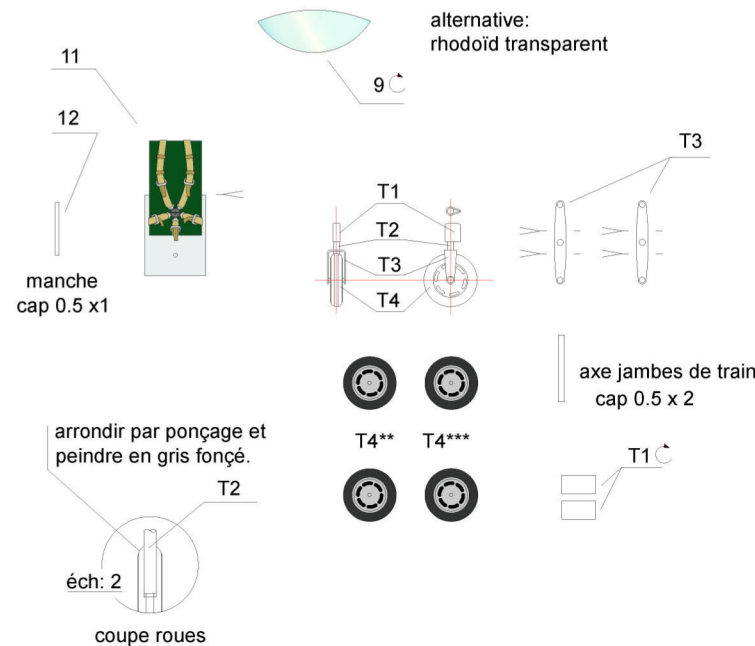
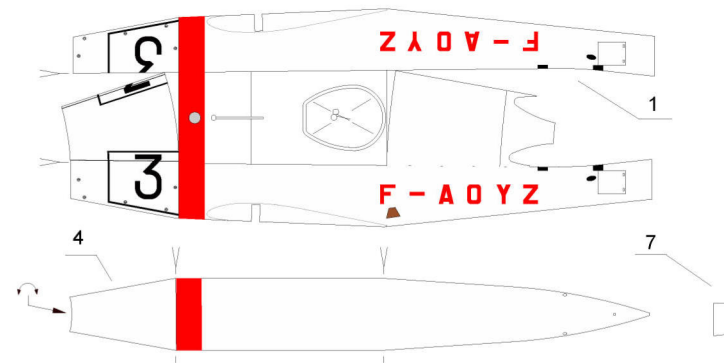
Les ailes sont préalablement pré-formées pour obtenir les profils adéquats, puis refermées et collées par leur bord de fuite avant d'être enfilées sur les longerons. (Voir photos montage).



Sens de rotation négatif (horaire vu face avion)



intercaler carton 0.5mm entre les deux faces et arrondir le pourtour.



Nos belles "plumes" françaises du temps passé

Toute reproduction, modification, même partielle, autre qu'à l'usage purement privé et sans l'accord de l'auteur est interdite.

PLANCHE 3/3

INFOS COMPLEMENTAIRES
www.criquet aero.fr

conception Philippe RENNESSON 2016
redessiné 2020