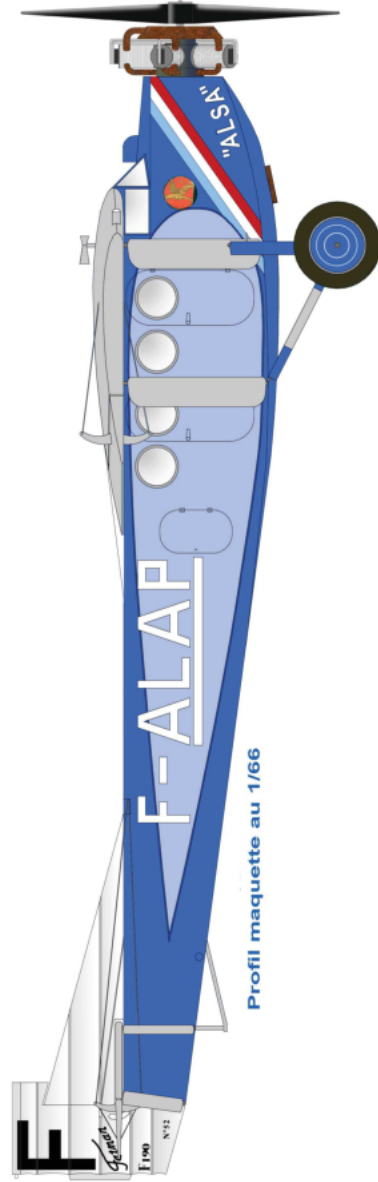


FARMAN F190



modèle à l'échelle 1/66



Profil maquette au 1/66

1931. Alain Moench et Johnny Burtin effectuèrent un aller retour Paris - Tokyo à bord d'un Farman 190 baptisé "Alsa" en l'honneur de la célèbre levure popularisée par le père de Alain Moench qui finança l'avion et les raids.

Ils quittèrent Paris le 2 mars 1931 pour y revenir le 19 avril après avoir effectué un parcours: Grece, Syrie, Indochine, Chine et Japon.

A ce voyage succéda une liaison France Madagascar en moins de 7 jours.

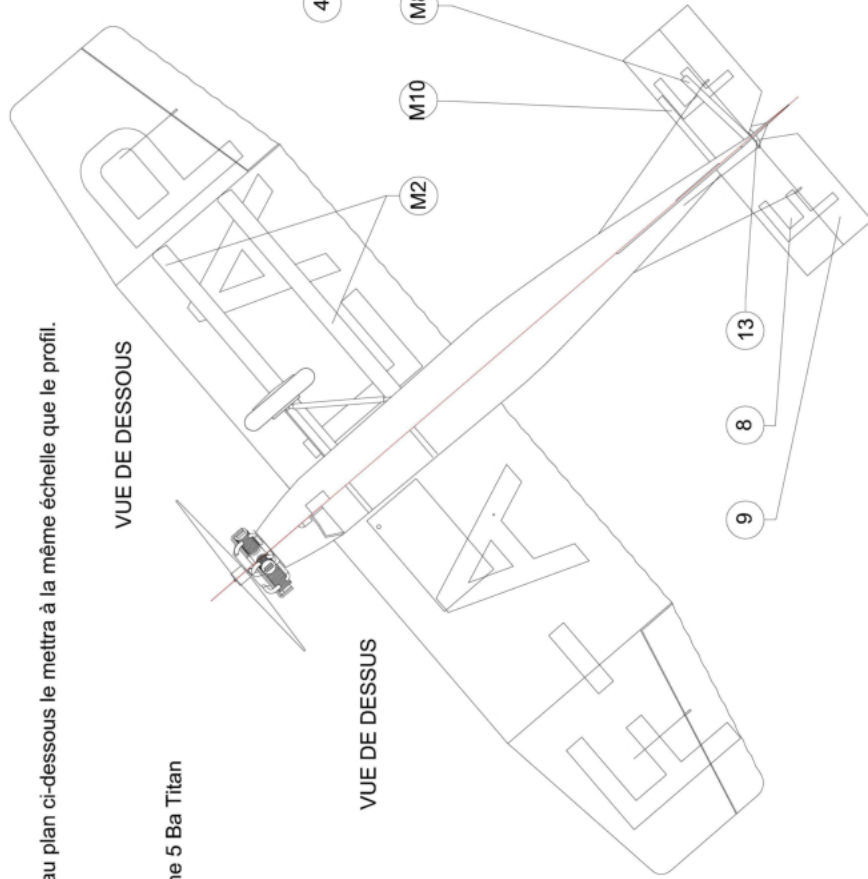
Le modèle représente " l'Alsa" dans la livrée qu'il présentait au retour de Tokyo.

Un agrandissement de 1.6 appliqué au plan ci-dessous le mettra à la même échelle que le profil.

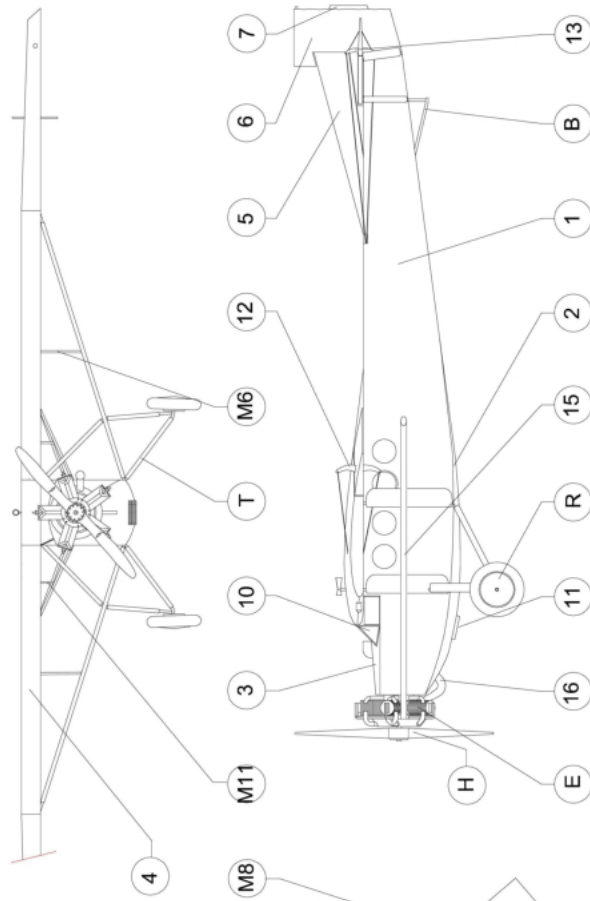
FICHE TECHNIQUE

Moteur:	Gnome er Rhône 5 Ba Titan
Envergure:	14,40m
Longueur:	10,40m
Hauteur:	2,60m
Surface portante:	40,50m ²
Poids à vide:	850 kg
Poids total:	1700 kg
Charge alaire:	33kg/m ²
Vitesse maxi:	160 km/h
Platfond:	5150m

VUE DE DESSOUS



VUE DE DESSUS



Signification des symboles

- * intercaler feuille de bristol
- ⊕ rouler et coller bord à bord
- ✂ couper
- # délaminer ou réimpression sur papier 80g
- marquer le pli
- renfort bristol
- ** renfort carton 0.5mm
- *** renfort carton 1mm
- ↺ replier sur lui même
- ⊖ enrouler
- ⊙ centrer

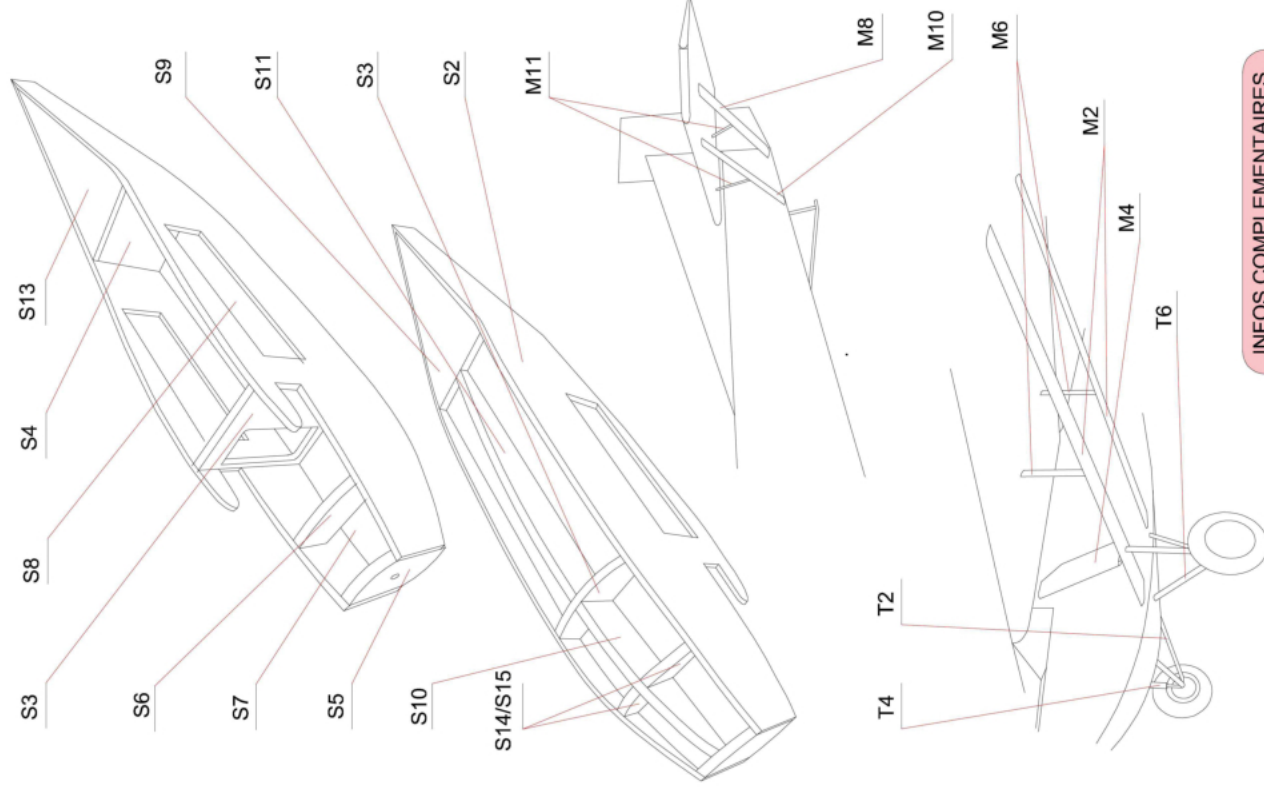
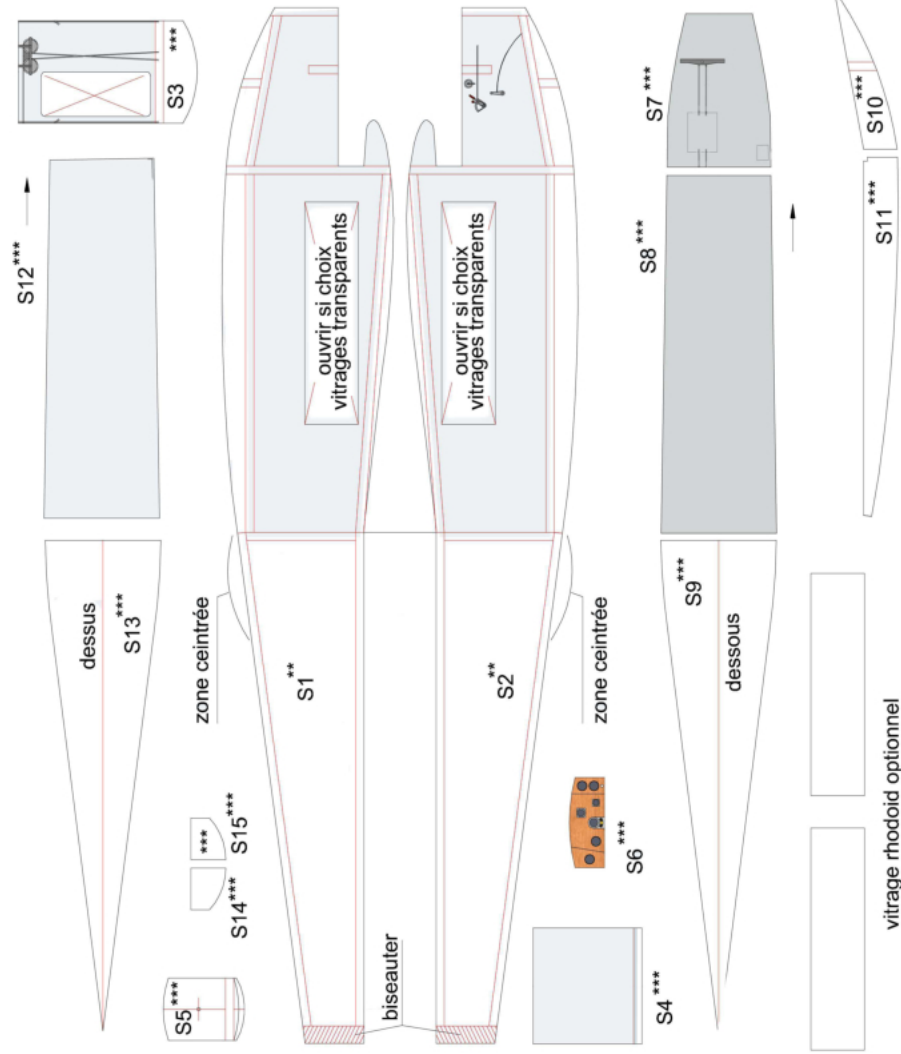
INFOS COMPLEMENTAIRES
www.criquetaero.fr

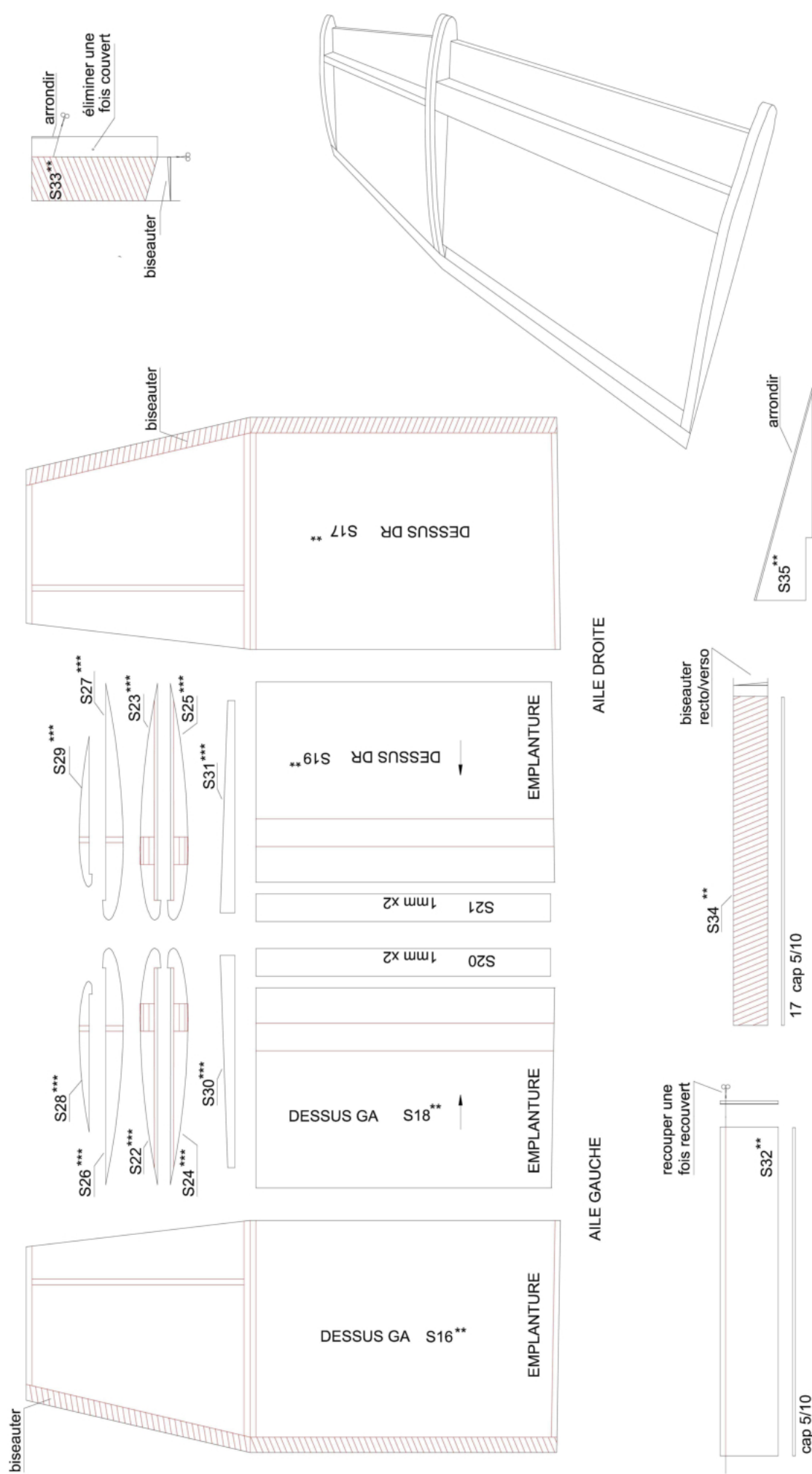
Belles "plumes" françaises du temps passé

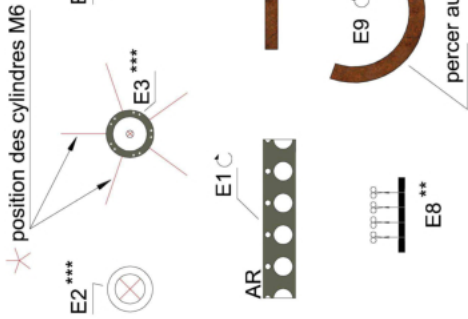
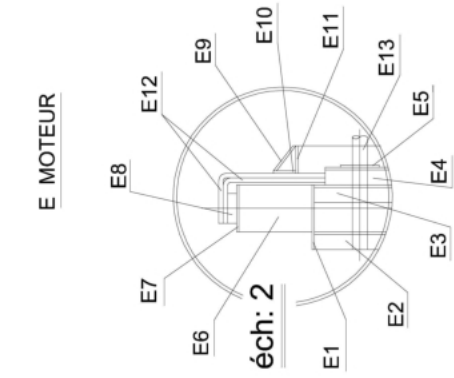
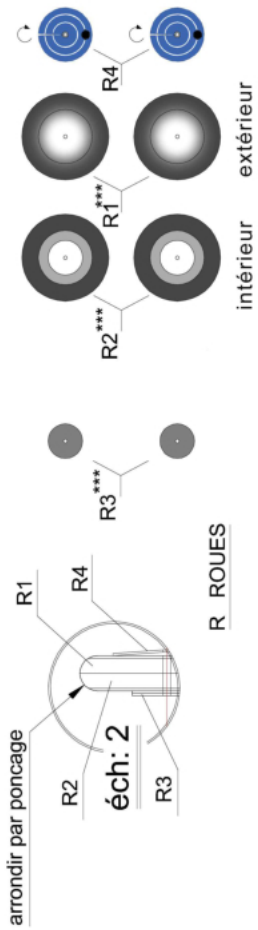
Toute reproduction, modification, même partielle, autre qu'à l'usage purement privé et sans l'accord de l'auteur est interdite.

Récapitulatif tiges: cap 3/10: E12, M5, M7, M9, M11, T1 - cap 5/10: 17, B1, B2, M3, T3, T5 - cap 1mm: E13.

Repère S (Structure): à contrecoller sur carton 0.5mm, doubler l'épaisseur des repères *** (ou contrecoller sur carton 1mm)



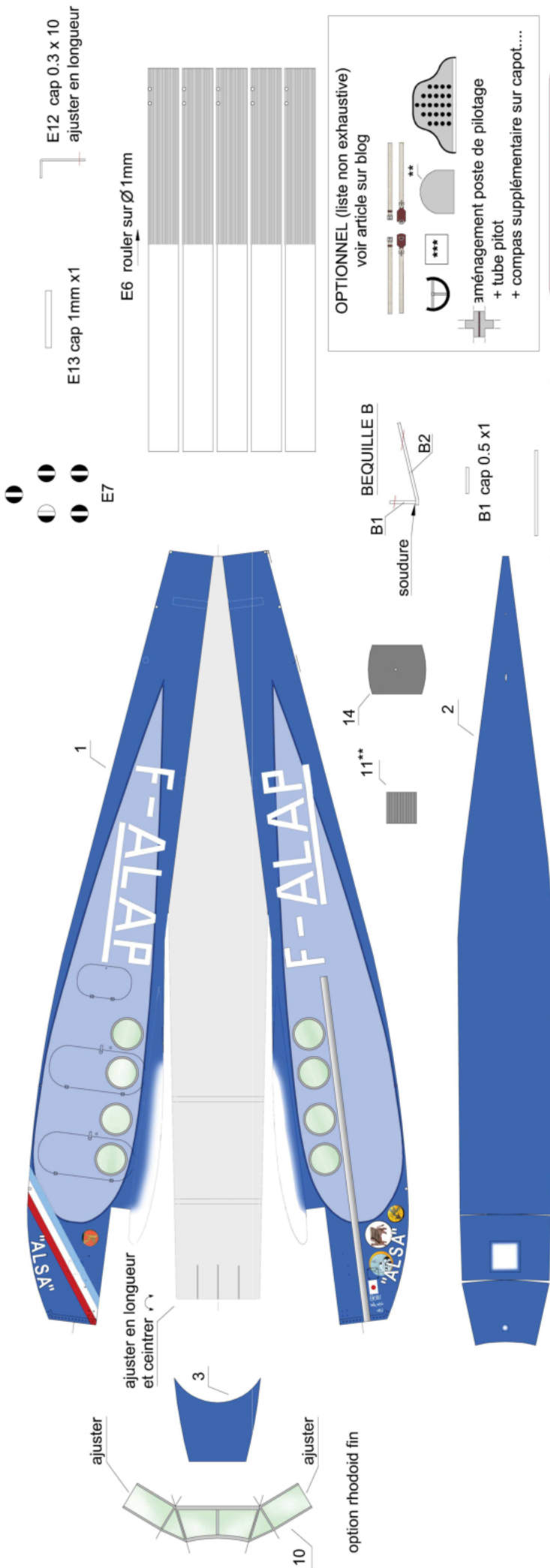




TUBE ECHAPPEMENT REP E
Raccordement au collecteur d'échappement annulaire (E9/E11)



15 et 16 peuvent être réalisés en papier roulé ou issu d'une tige de plastique étrié.



OPTIONNEL (liste non exhaustive)
voir article sur blog

- aménagement poste de pilotage + tube pitot + compas supplémentaire sur capot....

INFOS COMPLEMENTAIRES
www.criquettaero.fr

