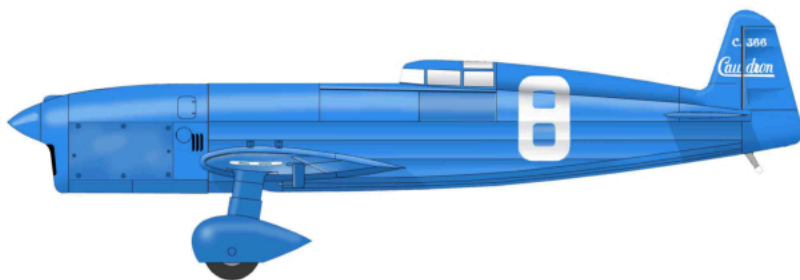




modèle à l'échelle 1/66

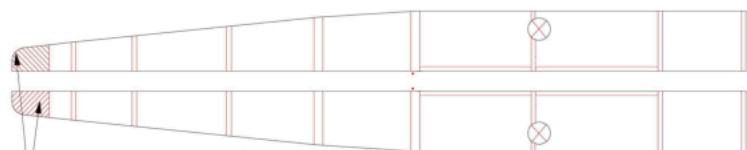
Imprimer sur papier 80g/dm<sup>2</sup>



# Caudron C366

## coupe Deutsch de la Meurthe 1933

Troisième cellule construite par Caudron pour participer à la coupe Deutsch de la Meurthe de 1933. Elle fut rachetée par les établissements Régnier et équipée d'un moteur de leur production. Cette cellule fut désignée C366 (n/c 6808). Piloté par Vallot, cet appareil codé 8 s'écrasera quelques jours avant la compétition, fauchant son train lors d'un essai. Baptisé "Atalante", et équipé d'une hélice Ratier à commande pneumatique à deux pas, il battit le record international de vitesse sur 1000km à la vitesse moyenne de 358,159 km/h (avions de classe C poids à vide non limité).



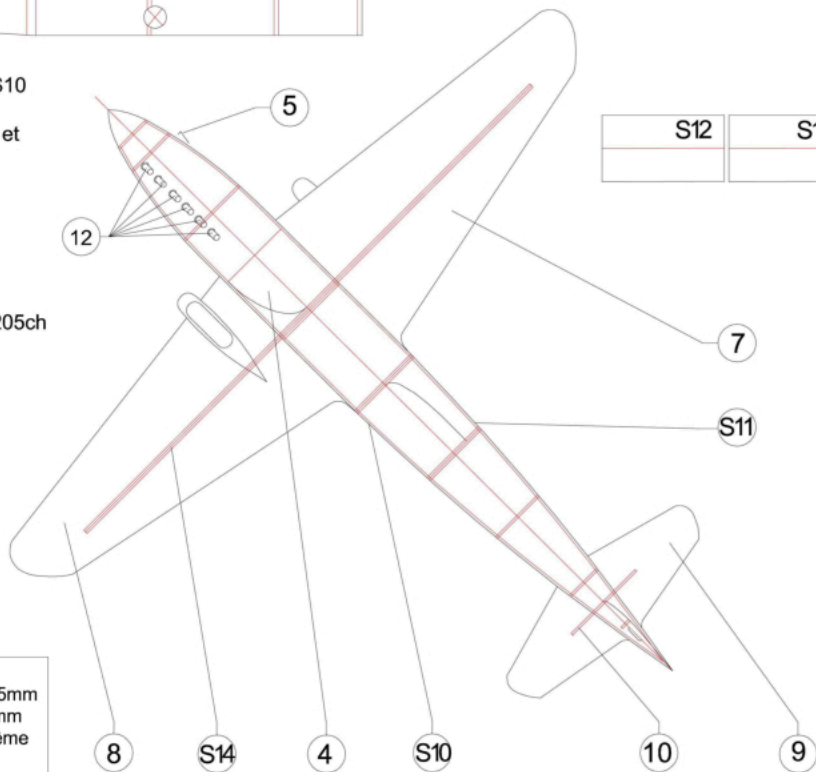
biseauter ces zones et contre coller S10 et S11 à ce niveau.  
Les couples sont ensuite positionnés et collés entre ces deux flancs.

### CARACTERISTIQUES

Moteur: Régnier 6 cylindres 205ch à 2450 tr/min  
 Envergure: 6,80m  
 Longueur: 6,885m  
 Hauteur: 1,90m  
 Surface portante: 7,00m<sup>2</sup>  
 Allongement: 6,6  
 Poids à vide: 475 kg  
 Poids total: 765 kg  
 Charge alaire: 100kg/m<sup>2</sup>  
 Poids/puissance: 3,5 kg/ch

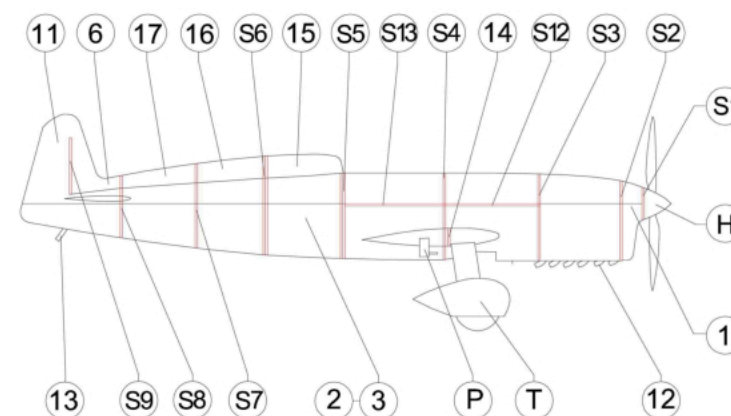
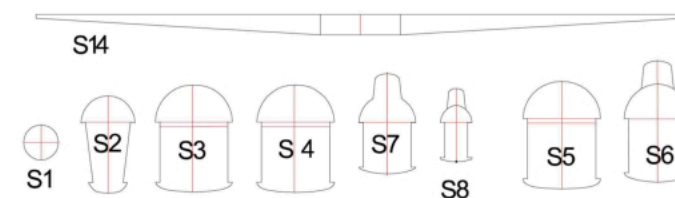
### Signification des symboles

- \* intercaler feuille de bristol
- ⊕ rouler et coller bord à bord
- ✂ couper
- # délaminer ou réimpression sur papier 80g
- ◁ marquer le pli
- \* renfort bristol
- \*\* renfort carton 0.5mm
- \*\*\* renfort carton 1mm
- replier sur lui même
- ⊙ enrouler
- ⤵ ceintrer



S12	S13

Récapitulatif tiges cap 3/10: 10,P2 - cap 5/10: T1,13 - cuivre 8/10: 12  
 S (structure): contrecoller sur carton 0.5mm, doubler épaisseur S5, S6 et S14



INFOS COMPLEMENTAIRES  
[www.criquetaero.fr](http://www.criquetaero.fr)

**Belles "plumes" françaises du temps passé**

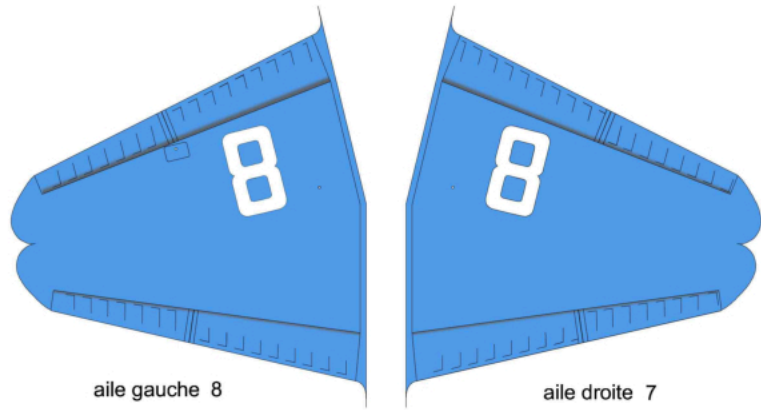
Toute reproduction, modification, même partielle, autre qu'à l'usage purement privé et sans l'accord de l'auteur est interdite.

# Caudron C366

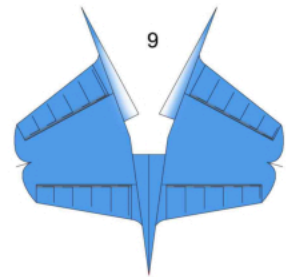
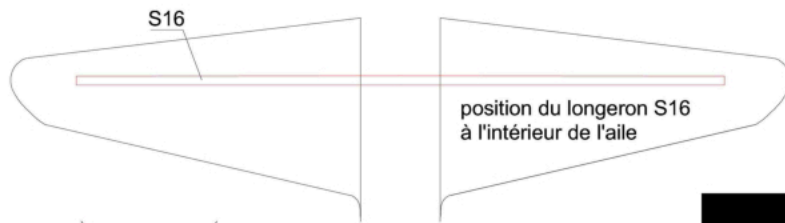
## coupe Deutsch de la Meurthe 1933

modèle à l'échelle 1/66

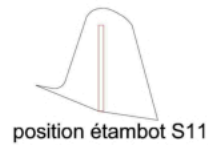
Imprimer sur papier 160g/dm<sup>2</sup>



Extrados



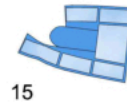
10  
cap 3/10



mettre en forme 7, 8, 9 et 11 et fermer par un fin filet de colle



profil à donner à l'aile

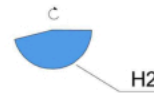


15

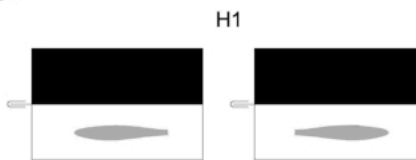
mettre en forme 15 et coller bord à bord



collage bord à bord

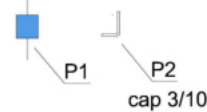


collage bord à bord

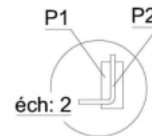


Attention à l'angle à donner aux pales  
l'hélice tourne dans le sens horaire  
vu place pilote  
Face noire des pales à l'intérieur

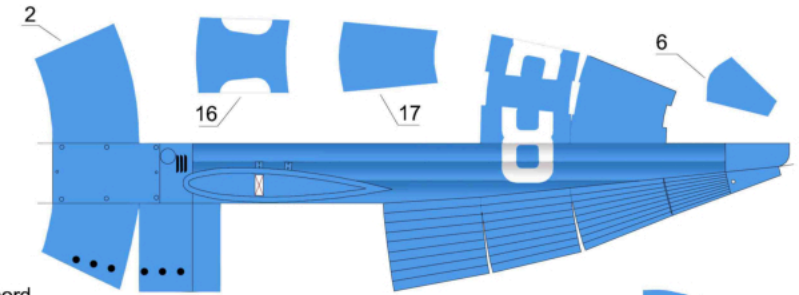
Tube "pitot" P à l'intrados  
de l'aile gauche



P2 est emprisonné dans P1



éch: 2



avant collage sur la structure, marquer les plis  
et préformer les parties arrondies de 2 et 3

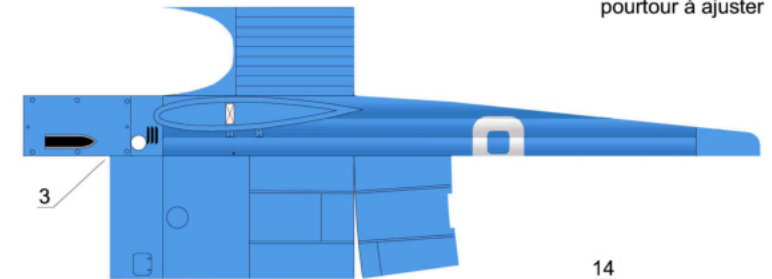


5



4

pourtour à ajuster

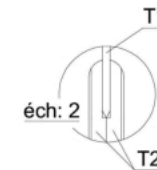


13  
cap 5/10

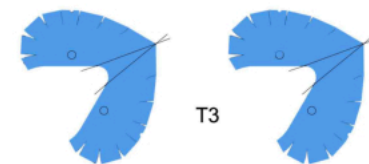
12  
cuivre 8/10 x6

14  
fermeture par un fin filet de colle

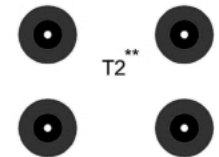
T1  
cap 5/10 x2



éch: 2



mettre en forme et coller bord à bord



T2\*\*

**Belles "plumes" françaises du temps passé**

Toute reproduction, modification, même partielle, autre qu'à l'usage purement privé et sans l'accord de l'auteur est interdite.

PLANCHE 2/2

INFOS COMPLEMENTAIRES  
[www.criquetaero.fr](http://www.criquetaero.fr)

conception Philippe RENNESSON 2018