

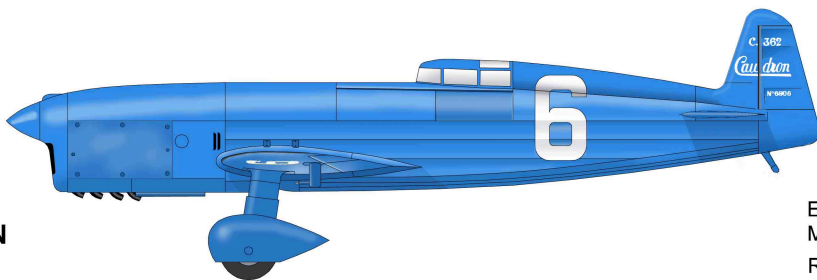


modèle à l'échelle 1/66

Imprimer sur papier 80g/dm²

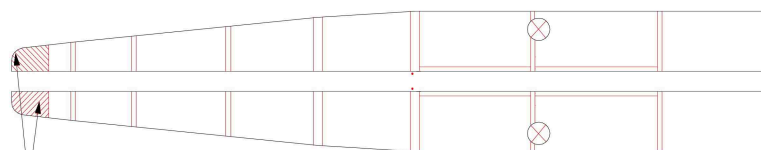
Caudron C362 coupe Deutsch de la Meurthe 1933

NOUVELLE EDITION



En vue de participer à la coupe Deutsch de la Meurthe de 1933, Caudron construisit 3 cellules dessinées par Marcel Riffart. Initialement désignées C360, deux prirent la dénomination C362 et furent équipées de moteur Renault Bengali. La troisième, achetée par la société Régnier, fut équipée d'un moteur de leur production et fut désignée C366.

Aux mains de Delmotte, le numéro 6 termina second de l'épreuve juste derrière le Potez 53 de Détré. En décembre 1933, toujours piloté par Delmotte, il enleva le record du monde de vitesse classe C léger (avions de moins de 450kgs à vide) à la vitesse moyenne de 322.883km/h sur 1000km.



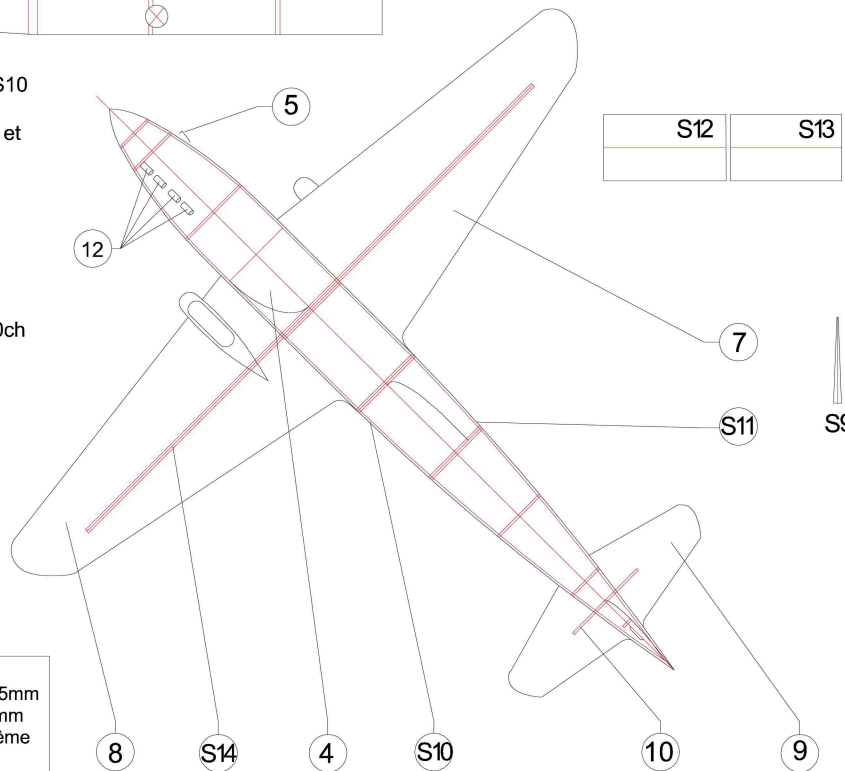
biseauter ces zones et contre coller S10 et S11 à ce niveau.
Les couples sont ensuite positionnés et collés entre ces deux flancs.

CARACTERISTIQUES

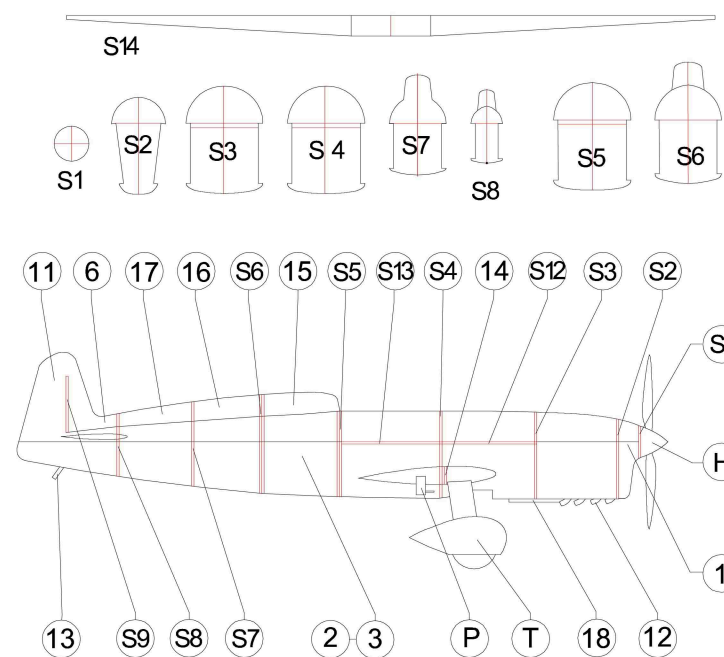
- Moteur: Renault Bengali 4 Pei 170ch à 2500 tr/mn
- Envergure: 6,80m
- Longueur: 7,07m
- Hauteur: 1,90m
- Surface portante: 7,00m²
- Allongement: 6,6
- Poids à vide: 405 kg
- Poids total: 695 kg
- Charge alaire: 99kg/m²
- Poids/puissance: 4,2 kg/ch

Signification des symboles

- ⊗ intercaler feuille de bristol
- rouler et coller bord à bord
- ✂ couper
- # délaminer ou réimpression sur papier 80g
- ↔ marquer le pli
- * renfort bristol
- ** renfort carton 0.5mm
- *** renfort carton 1mm
- ⊞ replier sur lui même
- ⊙ enrrouler
- ↻ ceintrer



Récapitulatif tiges cap 3/10: 10,P2 - cap 5/10: T1,13 - cuivre 8/10: 12
S (structure): contrecoller sur carton 0.5mm, doubler épaisseur S5, S6 et S14



INFOS COMPLEMENTAIRES
www.criquetaero.fr

Belles "plumes" françaises du temps passé

Toute reproduction, modification, même partielle, autre qu'à l'usage purement privé et sans l'accord de l'auteur est interdite.

Caudron C362

coupe Deutsch de la Meurthe 1933

modèle à l'échelle 1/66

Imprimer sur papier 160g/dm²

profil à donner à l'aile

15

mettre en forme 15 et coller bord à bord

1

2

collage bord à bord

3

avant collage sur la structure, marquer les plis et préformer les parties arrondies de 2 et 3

4

5

6

pourtour à ajuster

7

8

9

10

11

12

13

14

16

17

18

H1

H2

collage bord à bord

collage bord à bord

Attention à l'angle à donner aux pales l'hélice tourne dans le sens antihoraire vu place pilote.
Face noire des pales à l'intérieur

P1

P2

éché: 2

Tube "pitot" P à l'intrados de l'aile gauche

P1

P2

cap 3/10

cap 3/10

position étambot S11

position longeron 10

position du longeron S16 à l'intérieur de l'aile

S16

Extradors

cap 5/10 x2

T1

T2

T3

éch: 2

fermeture par un fin filet de colle

cap 5/10

cuivre 8/10 x4

mettre en forme et coller bord à bord

mettre en forme 7, 8, 9 et 11 et fermer par un fin filet de colle

P2 est emprisonné dans P1

Belles "plumes" françaises du temps passé

Toute reproduction, modification, même partielle, autre qu'à l'usage purement privé et sans l'accord de l'auteur est interdite.

INFOS COMPLÉMENTAIRES
www.criquetaero.fr