

**Le 6 novembre 1924, le Breguet 14 F-AFBD des Lignes Latécoère s'écrase dans une zone inhospitalière de la Montagne Noire, à proximité du village de Cabrerolles. Il acheminait du courrier de Perpignan à Marseille. Le mauvais temps semble être à l'origine de l'accident. Le pilote Georges Payan est tué sur le coup. Cent ans plus tard, les membres de l'association « Aérocherche » ont mis à jour de nombreux vestiges de l'avion, et un hommage fut rendu au pilote lors d'une commémoration. (<https://aerocherche.fr/breguet-14-2>)**



*Le Breguet 14 F-AFBD des lignes Latécoère pris dans un orage (par Olivier DAUGER)*

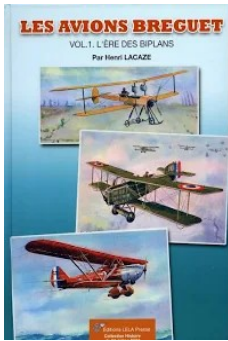
### **Un peu d'histoire.**

Biplan d'observation et de bombardement rustique et solide conçu en 1916, le Bréguet XIV a été produit à plus de 8000 exemplaires dans plusieurs pays jusqu'en 1926. Le dernier appareil volant a été retiré du service en 1935.

Dès la fin de la première guerre mondiale en 1918, de nombreux Bréguet XIV seront désarmés et modifiés à des fins de transport civil. Ce sera le cas pour près de 200 d'entre eux qui seront transformés pour les Lignes Aériennes Latécoère à Toulouse-Montaudran.

C'est avec cet avion que les Lignes Aériennes Latécoère, puis l'Aéropostale assureront les premiers vols de reconnaissance en Espagne, en Afrique puis en Amérique du Sud et commenceront les vols d'exploitation.

## DOCUMENTATION



LES AVIONS BREGUET par Henri LACAZE.  
Dans le premier volume « L'ERDOE DES BIPLANS », le Breguet XIV bénéficie d'une étude remarquable, particulièrement bien documenté pour un maquettiste. Une référence !

Et parmi les sites internet :

- Dédié au Breguet XIV <http://www.breguet14.org/>
- Dédié à l'Aéropostale: <https://www.memoire-aeropostale.com/>
- Film d'époque: <https://www.aeroclub-saint-junien.fr/video-latecoere-avions-breguet-xiv-premieres-lignes-aeropostale-france-maroc/>
- Le Breguet 14 en résumé: <http://aeroplanes.fr/www/html/Breguet14.php>
- La recherche du F-AFBD <https://aerocherche.fr/breguet-14-2/>

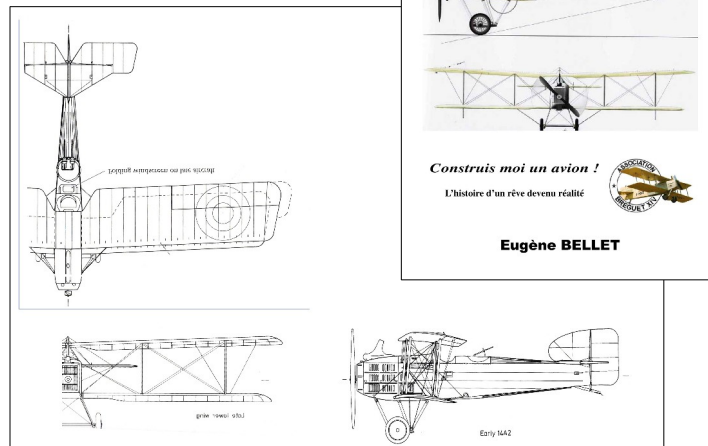


A signaler la très belle modélisation 3D du Breguet 14 sur le site [cscholl.fr](http://cscholl.fr) « Le hangar de l'Aéropostale »

### CHOIX DU MODELE : Le BR14 F-AFBD

Il s'agit d'un Breguet 14A2. Modéliser le F-AFBD est une façon de rendre hommage à Georges Payan et à tout ces pilotes ayant participé à cette formidable aventure.

## A propos de la conception :



Le Breguet 14 est un condensé des difficultés que présentent généralement les biplans :

- Ailes en flèche, d'envergure et de corde différentes, décalées l'une par rapport à l'autre.
- Aile supérieure présentant un dièdre.
- Haubanage particulièrement fourni qu'il sera nécessaire de traiter, au moins à minima, pour garantir une certaine stabilité de forme à l'ensemble.
- Fuselage de section évolutive, de prismatique à l'avant à ovoïde à l'arrière.

Les éléments du plan 3 vues ci-dessus sont extraits de l'ouvrage : « French aircrafts of the first world war » de Davilla et Soltan. La qualité du dessin est remarquable de précision.

Pour le dessin du modèle, on tiendra compte des éléments suivants :

Aile supérieure : Envergure 14,30m, corde 2m, dièdre 2,3°

Aile inférieure : Envergure 12,40m corde 1,9m

Les deux ailes présentent une légère flèche (3°) et l'aile inférieure a son bord d'attaque 150mm en avant de celui de l'aile supérieure.

D'autres éléments présentent un certain intérêt pour la réalisation de la maquette, comme le diamètre de l'hélice de 2m95 et des roues de 800x15.

A mon habitude, il est fait appel au duo Metasequoia et Pepakura pour la modélisation et le dépliage.

Le respect (au mieux) de la forme évolutive du fuselage impose une conception par juxtaposition de tronçons.

## La livrée retenue :

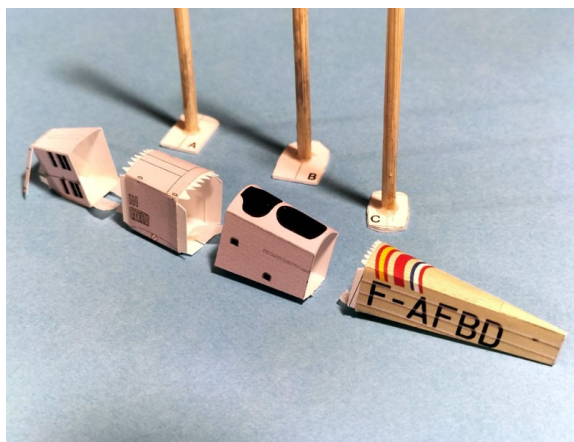
Elle était commune à tout les Breguet 14 de la Compagnie-Espagne-Maroc-Algérie créée en 1918 et plus connue sous l'appellation « Ligne Latécoère » comme le montre ce bel alignement devant les hangars de la compagnie sur le terrain de Montaudran, près de Toulouse.



Pour la mise en couleur, on pourra se référer aux indications de la brochure concernant le F-POST

### **Assemblage de la maquette (mon mode opératoire) :**

#### Les différents tronçons du fuselage



Si je suis assez partisan d'une liaison par languettes débordantes concernant les fuselages ovoïdes réguliers, j'opte plutôt pour des languettes internes rapportées pour des évolutions de forme plus irrégulières.

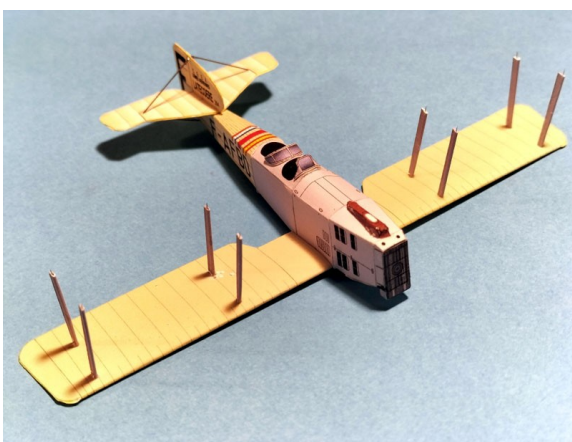
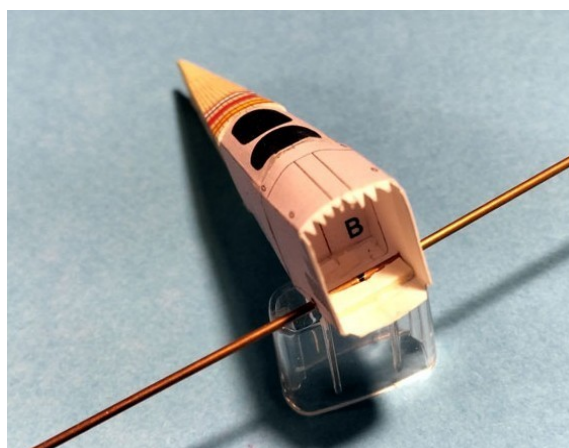
C'est le cas du fuselage qui, de prismatique à l'avant évolue vers une forme ovoïde à l'arrière. Quelques couples, glissés dans les tronçons, permettront de respecter cette particularité. Ils seront à ajuster en fonction de l'épaisseur du papier retenu pour l'impression de la planche.

A noter les couples collés à l'extrémité de cure dents pour en faciliter la mise en place. Une fois collé en place, une simple torsion les libérera.

#### Le longeron inférieur

L'aile inférieure est dotée d'un longeron en fil métal (laiton) de 1mm de diamètre. Après pliage vers l'arrière pour suivre la flèche de l'aile, il sera collé à la colle cyano dans le fuselage. Le calage correct de cet élément est primordial pour la suite de l'assemblage.

A noter les différences de longueur entre les mats d'entre plan intérieurs et extérieurs. Ces différences donneront son dièdre à l'aile supérieure.



#### De la méthode...

La mise en place préalable du stabilisateur arrière et de la dérive serviront de repère visuel pour un montage géométriquement correct de l'aile supérieure.

A noter l'âme des mats (acier 2/10mm) qui dépasse de ceux-ci facilitant ainsi leur encastrage à l'intrados de l'aile supérieure.

## Jusqu'où ne pas aller trop loin

Mon leitmotiv, concernant les maquettes d'avion au 1:100, pourrait se résumer ainsi :

*« Un maximum de réalisme à 30cm ».*

Je considère cette distance comme optimum pour juger du réalisme d'une maquette en papier à cette échelle.

Je m'attache donc à reproduire le plus de détails visibles en suivant ce principe ... en fonction de mes compétences.

### A propos des divers câblages.

Concernant le Breguet 14, comme pour d'autres biplans de la même époque, le haubanage avait pour raison d'être de garantir une bonne stabilité de forme à l'ensemble. Il en va de même pour la maquette, difficile de passer outre.

Par chance, aucun des haubans ne fait plus de 25mm de long. J'ai pu ainsi utiliser, à mon habitude, des aiguilles acier d'entomologistes de 2/10mm (longueur maxi 25mm). Pour leur pose, le Breguet 14 en 3D du site [cscholl.fr](http://cscholl.fr) est une excellente référence.

## A PROPOS :

### **La protection des couleurs.**

Les couleurs des planches de nos maquettes sont fragiles. Elles sont sensibles aux taches de toutes natures lors de l'assemblage du modèle, puis à la lumière, une fois celui-ci terminé.

Très facile à mettre en œuvre, l'application d'un fixatif pour pastels et fusains assurera une bonne protection. Bien que cela ne soit pas impératif, le produit est appliqué sur les planches de la maquette avant leur utilisation.

Avantage : le fixatif ne jaunissant pas et n'affectera en rien les couleurs au fil du temps. Quelques minutes sont nécessaires pour un séchage parfait.

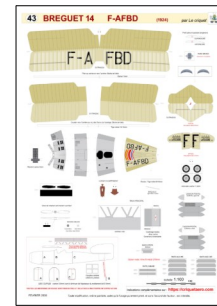
Sous forme de spray, le fixatif s'applique en deux à trois couches régulières et homogènes en veillant à tenir l'aérosol à environ à 40cm des planches. Un spray de 400ml vous assurera la protection des planches de nombreux modèles, et ce pour un investissement modique (quelques euros).

**Nota :** Les sprays de fixatif représentés ne le sont car titre indicatif et, pour les avoir essayés, ils ne présentent pas de différences notoire quant à leur efficacité.

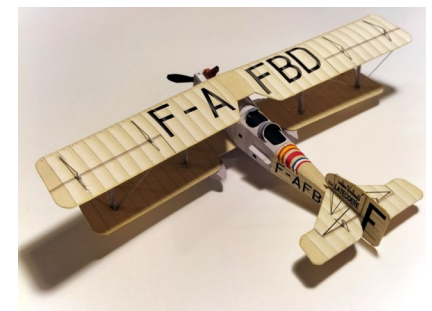


## Téléchargement

La planche de la maquette au format A4 en pdf (2,5Mo environ) est téléchargeable sur le site <http://criquetaero.com>



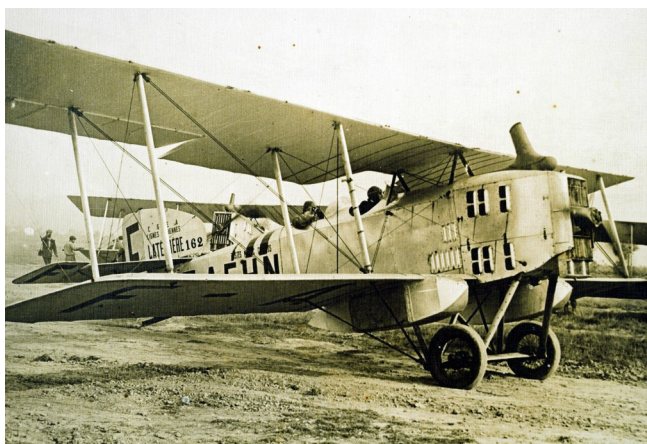
## LA MAQUETTE EN PHOTOS



**BREGUET 14**

**F-AFBD**

**(détruit accidentellement le 6 nov. 1924)**



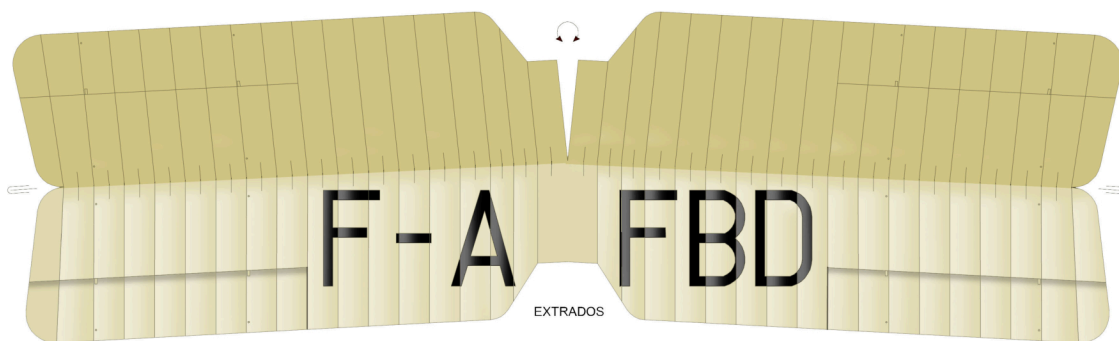
Fin 1918, pres de 200 Breguet 14 furent désarmés et modifiés à des fins de transport civil. C'est avec cet appareil que les Lignes Aériennes Latécoère assurèrent les premières liaisons régulières vers l'Afrique du Nord via l'Espagne.

Le F\_AFBD fut un de ceux-ci et connu une fin tragique en s'écrasant sur les flancs de la Montagne Noire, suite à une météo exécrable.

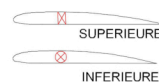
<http://criquetaero.com>



Février 2026

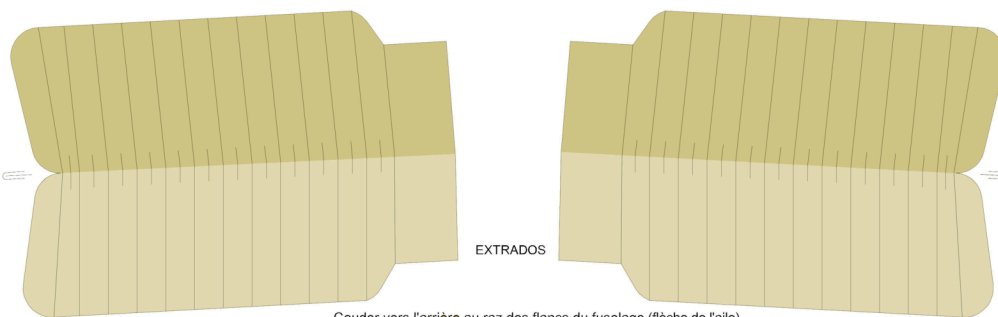


Profil ailes et position longerons



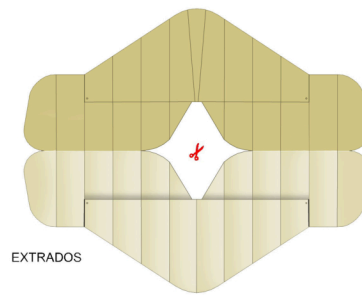
Plier au centre et vers l'arrière (flèche de l'aile)

Carton 1mm



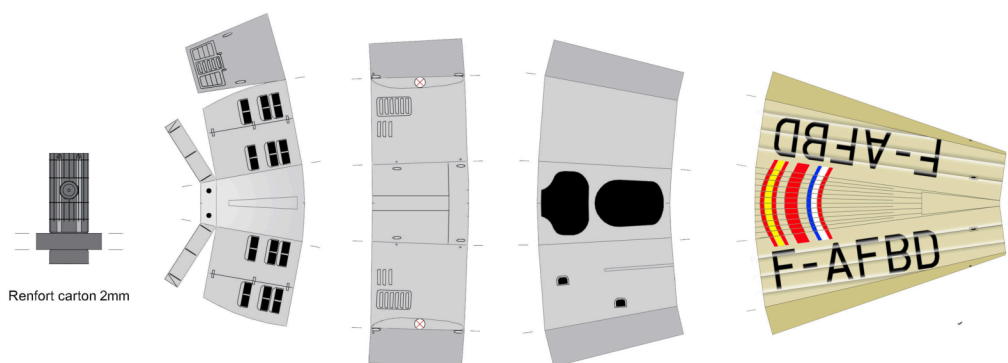
Couder vers l'arrière au raz des flancs du fuselage (flèche de l'aile)

Tige métal 15/10mm



EXTRADOS

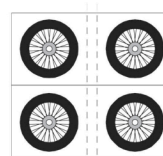
OPTION: intercaler bristol 5/10mm



Renfort carton 2mm



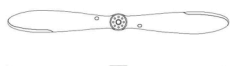
OPTION: intercaler bristol 5/10mm



Intercaler carton 1.3mm

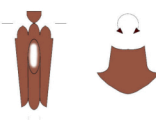


Sens de rotation anti-horaire vue face



MOYEU HELICE  
Face hélice Des hélice  
Axe hélice diam 0.5mm

CORNE ECHAPPEMENT

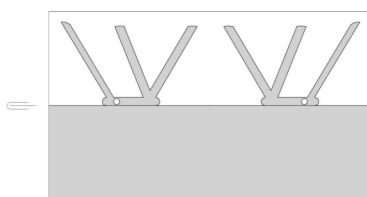


Essieu. Tige métal 8/10mm

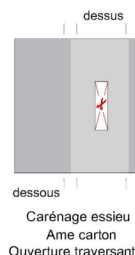


BEQUILLE  
tige métal 5/10mm

TRAIN PRINCIPAL

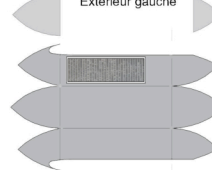


Jambes train

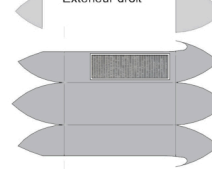


Carénage essieu  
Ame carton  
Ouverture traversante

CAISSON POSTAL  
Extérieur gauche



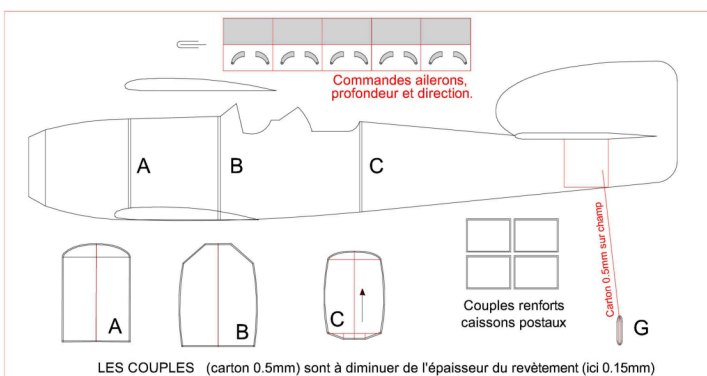
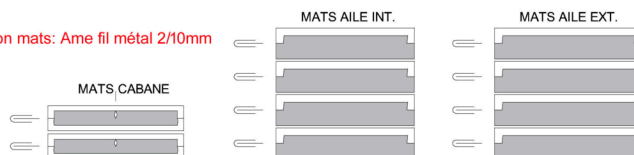
CAISSON POSTAL  
Extérieur droit



MARCHEPIED  
dessus



Option mats: Ame fil métal 2/10mm



Commandes ailerons, profondeur et direction.

Couples renforts caissons postaux

Carton 0.5mm sur champ

LES COUPLES (carton 0.5mm) sont à diminuer de l'épaisseur du revêtement (ici 0.15mm)

échelle 1:100 CM

TOUTES LES MENTIONS EN ROUGE SONT INDICATIVES ET RELATIVES A MA PROPRE INTERPRETATION

Indications complémentaires sur : <https://criquetaero.com>